



SOUHLAS S PLATNOSTÍ DOKUMENTACE:

POLICIE ČESKÉ REPUBLIKY - DOPRAVNÍ INSPEKTORÁT

SÚS



PROJEKČNÍ ČINNOST TRVALÉ A PŘECHODNÉ DOPRAVNÍ ZNAČENÍ PRODEJ DOPRAVNÍHO ZNAČENÍ A ZAŘÍZENÍ

info@dosig.cz



www.dosig.cz

VEDOUCÍ PROJEKTANT	ING. FILIP HRUBÝ		DOSIG s.r.o. Bratislavská 929/67, 69145 Podivín IČ: 14001055 DIČ: CZ14001055
ZODPOVĚDNÝ PROJEKTANT	ING. KATEŘINA BORECKÁ		
VYPRACOVALA	LUCIE VESELÁ		Lucie Veselá Projektantka 774 045 121 vesela@dosig.cz
KRAJ: JIHMORAVSKÝ	OKRES: BRNO - VENKOV		

NÁZEV: Blučina, II/416 - výstavba obchvatu 2. část	ZÁKAZNÍK		
	FORMÁT	2x A4 5x A3	
	ÚČEL	RDS	
TERMÍN:	18.4.2026 - 31.12.2027	ČÍSLO ZAKÁZKY	OZ260098

OBSAH SCHÉMATU:	SITUACE PŘECHODNÉHO DOPRAVNÍHO ZNAČENÍ	ČÍSLO LISTU	1/7
------------------------	---	--------------------	------------

SOUHLAS S PLATNOSTÍ DOKUMENTACE:

MĚSTO ŽIDLOCHOVICE

OBEC MĚNÍN

OBEC SOBOTOVICE

OBEC OPATOVICE

MĚSTO RAJHRAD

OBEC LEDCE

OBEC BLUČINA

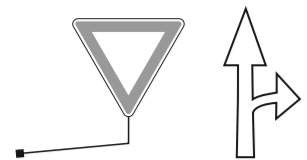
OBEC VOJKOIVCE

OBEC HOLASICE

OBEC HRUŠOVANY U BRNA

OBEC RAJHRADICE

LEGENDA: *trvalé dopravní značení v rozporu s přechodným dopravním značením, bude dočasně zneplatněno



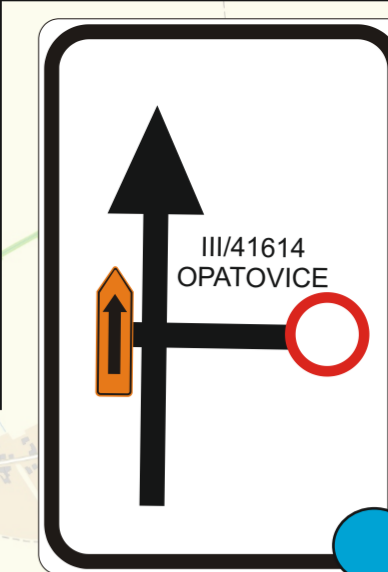
- STÁVAJÍCÍ SVISLÉ A VODOROVNÉ TRVALÉ DOPRAVNÍ ZNAČENÍ



- PŘECHODNÉ SVISLÉ DOPRAVNÍ ZNAČENÍ - BUDE OSAZENO DLE TP 65 A 66



- DOČASNĚ ZNEPLATNĚNÉ SVISLÉ A VODOROVNÉ TRVALÉ DOPRAVNÍ ZNAČENÍ



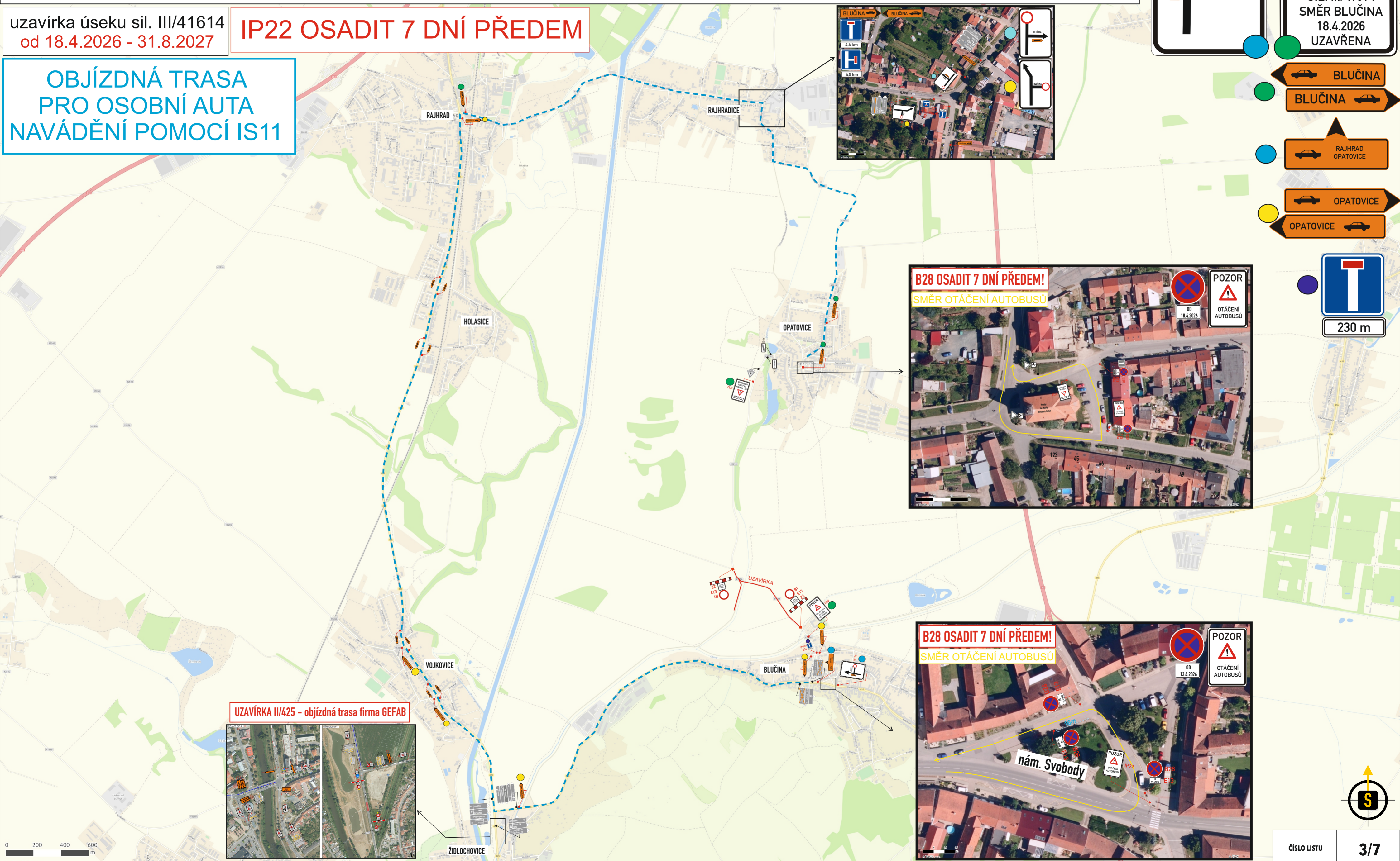
SIL. III/41614 SMĚR BLUČINA 18.4.2026 UZAVŘENA



uzavírka úseku sil. III/41614 od 18.4.2026 - 31.8.2027

IP22 OSADIT 7 DNÍ PŘEDEM

OBJÍZDNÁ TRASA PRO OSOBNÍ AUTA NAVÁDĚNÍ POMOCÍ IS11



UZAVÍRKA II/425 - objízdna firma GEFAB

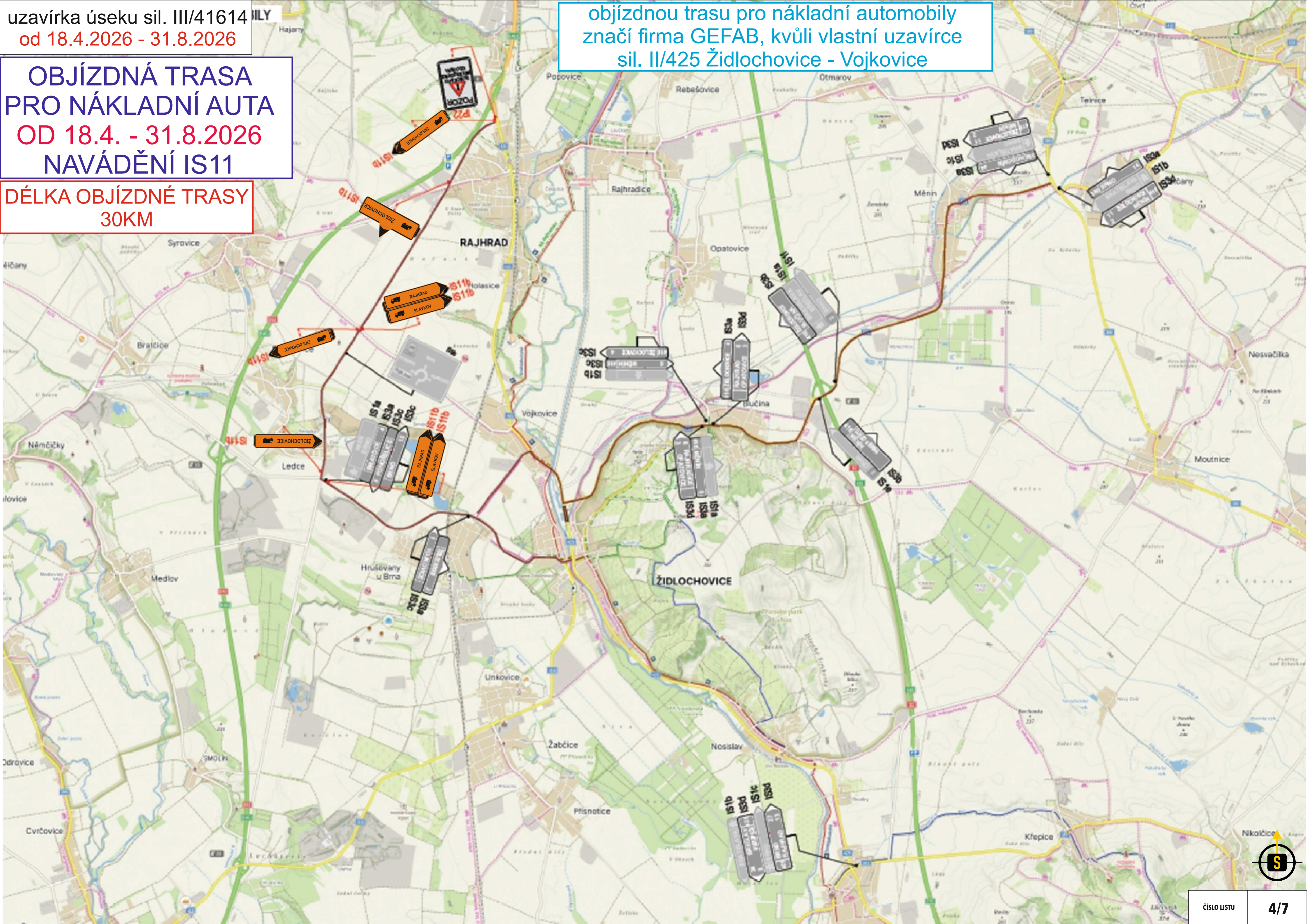


uzavírka úseku sil. III/41614 ILY
od 18.4.2026 - 31.8.2026

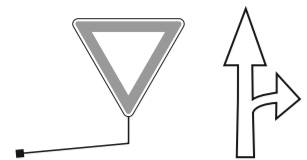
**OBJÍZDNÁ TRASA
PRO NÁKLADNÍ AUTA
OD 18.4. - 31.8.2026
NAVÁDĚNÍ IS11**

**DÉLKA OBJÍZDNÉ TRASY
30KM**

objízdnu trasu pro nákladní automobily
značí firma GEFAB, kvůli vlastní uzavírce
sil. II/425 Židlochovice - Vojkovice



LEGENDA: *trvalé dopravní značení v rozporu s přechodným dopravním značením, bude dočasně zneplatněno



- STÁVAJÍCÍ SVISLÉ A VODOROVNÉ TRVALÉ DOPRAVNÍ ZNAČENÍ



A15 - PŘECHODNÉ SVISLÉ DOPRAVNÍ ZNAČENÍ
- BUDE OSAZENO DLE TP 65 A 66



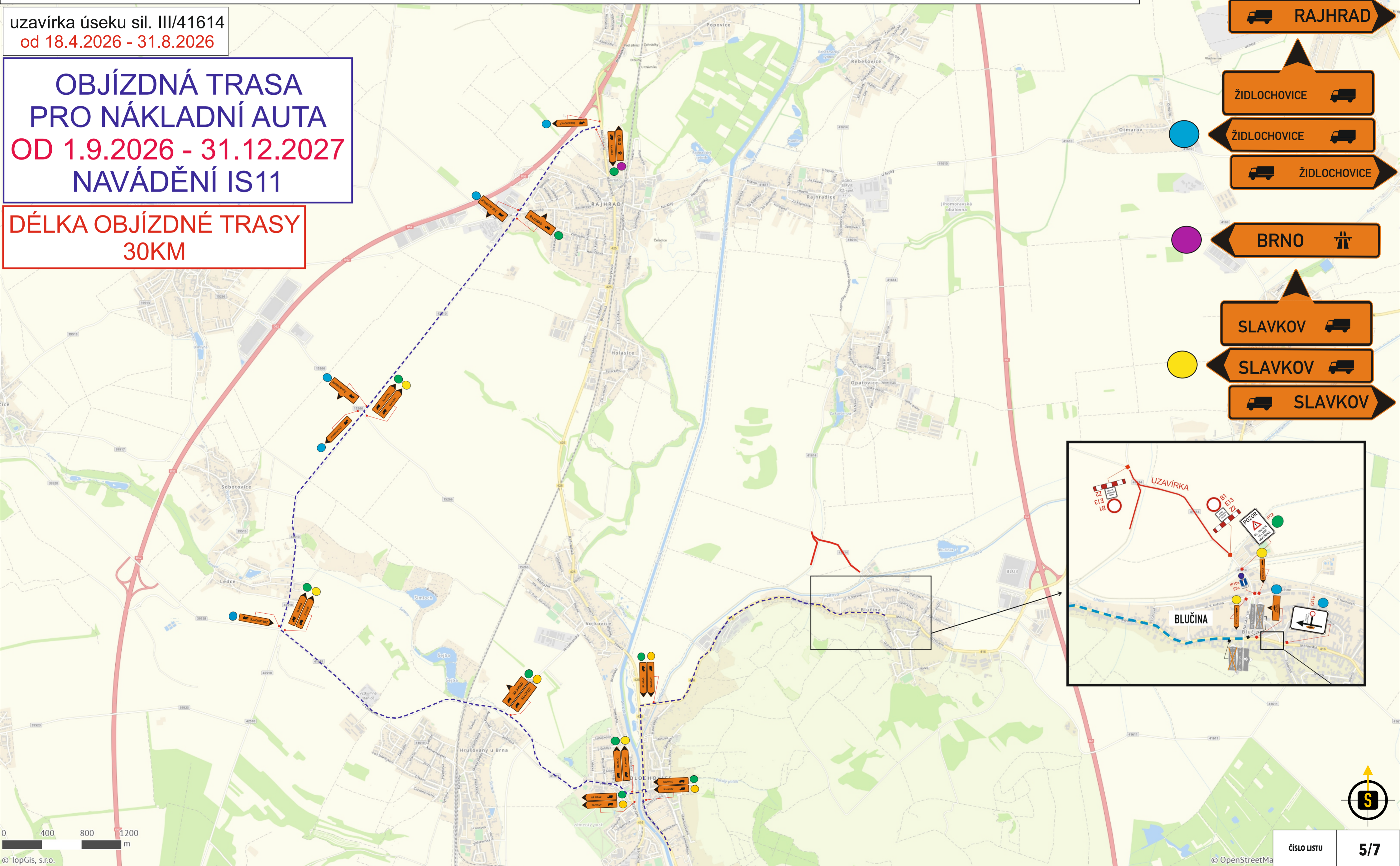
- DOČASNĚ ZNEPLATNĚNÉ SVISLÉ A VODOROVNÉ TRVALÉ DOPRAVNÍ ZNAČENÍ



uzavírka úseku sil. III/41614
od 18.4.2026 - 31.8.2026

**OBJÍZDNÁ TRASA
PRO NÁKLADNÍ AUTA
OD 1.9.2026 - 31.12.2027
NAVÁDĚNÍ IS11**

**DÉLKA OBJÍZDNÉ TRASY
30KM**



RAJHRAD

RAJHRAD

RAJHRAD

ŽIDLOCHOVICE

ŽIDLOCHOVICE

ŽIDLOCHOVICE

ŽIDLOCHOVICE

BRNO

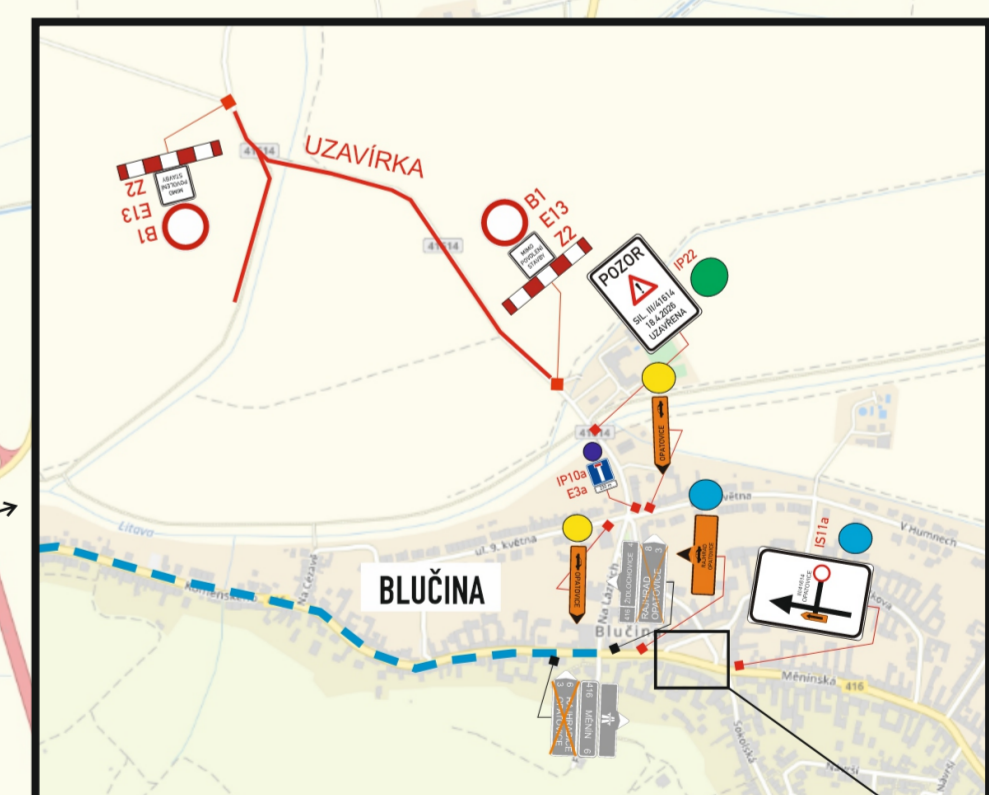
SLAVKOV

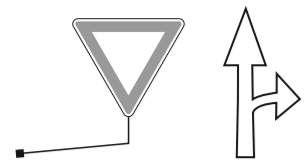
SLAVKOV

SLAVKOV

SLAVKOV

SLAVKOV





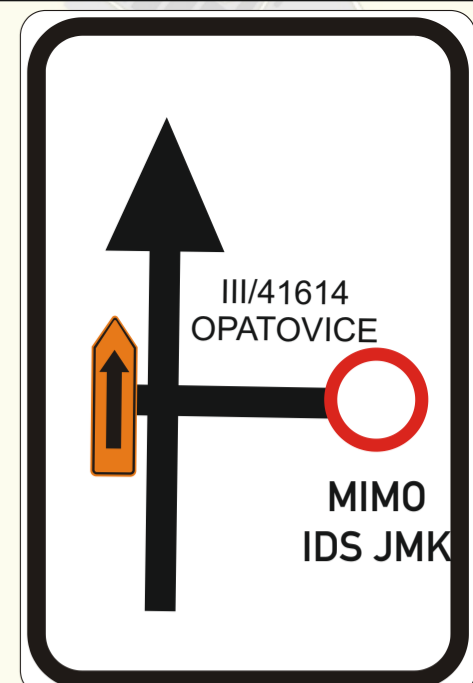
- STÁVAJÍCÍ SVISLÉ A VODOROVNÉ TRVALÉ DOPRAVNÍ ZNAČENÍ



A15 - PŘECHODNÉ SVISLÉ DOPRAVNÍ ZNAČENÍ
- BUDE OSAZENO DLE TP 65 A 66



- DOČASNĚ ZNEPLATNĚNÉ SVISLÉ A VODOROVNÉ TRVALÉ DOPRAVNÍ ZNAČENÍ



po sil. III/41416 jízda jen pro BUS
1.9.2027 - 31.12.2027

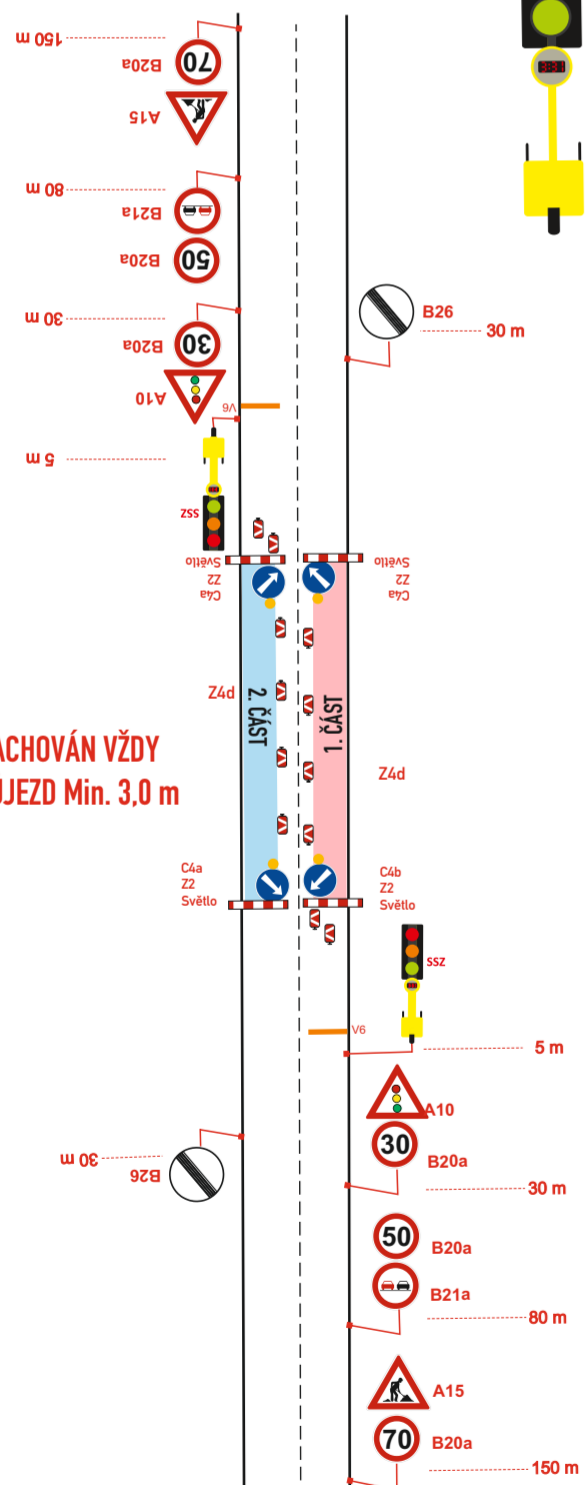
!!objíždá trasa pro OA, nákladní auta zůstane zachována jako na straně 2/4!!
!!otáčení autobusů v obci Opatovice se zruší!!

!!JEN BUS!!

1.9.2027 - 31.12.2027

Světelná signalizace

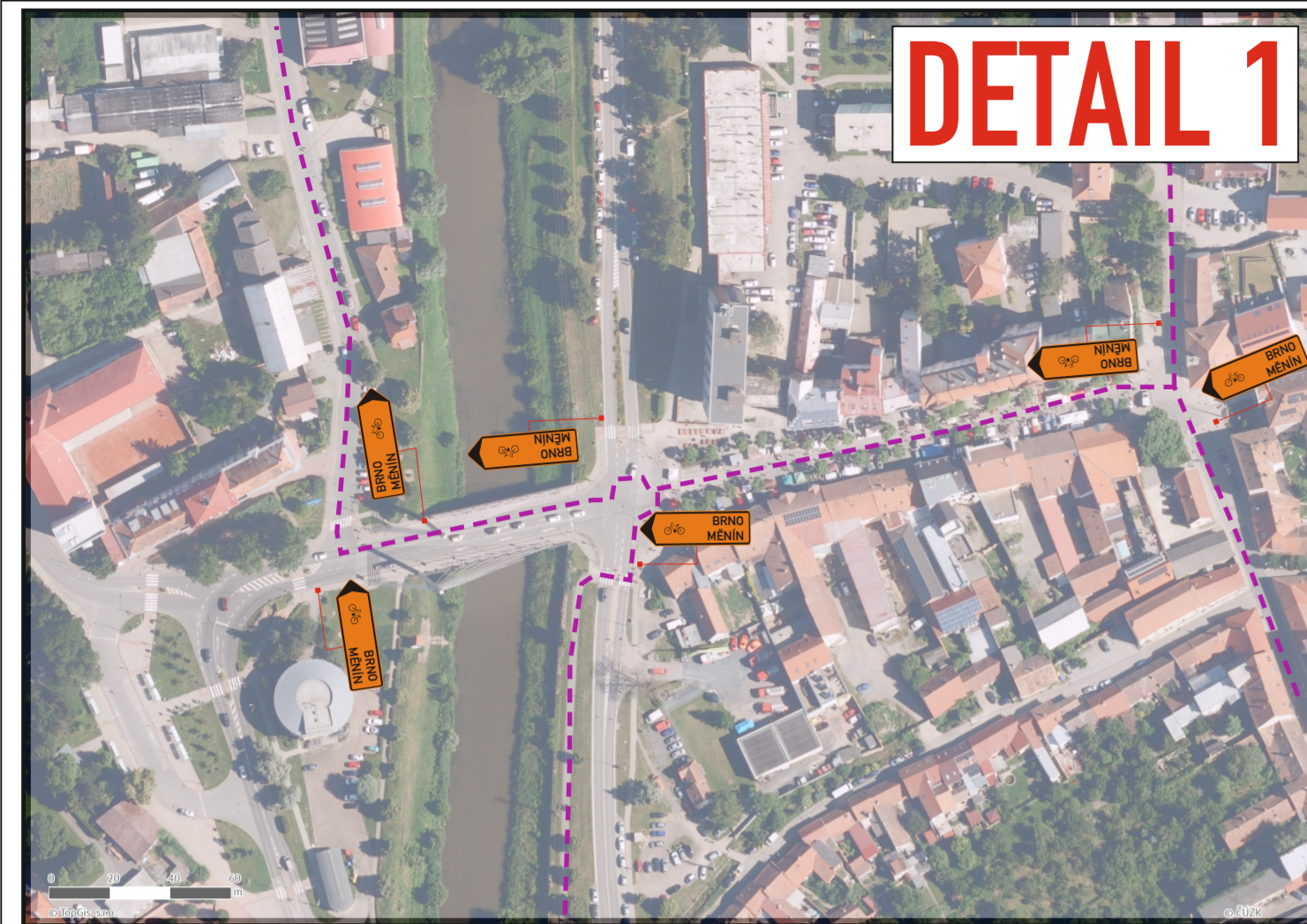
Řízení provozu světelnými signály na jeden jízdní pruh.
Pracovní místo - zúžení vozovky



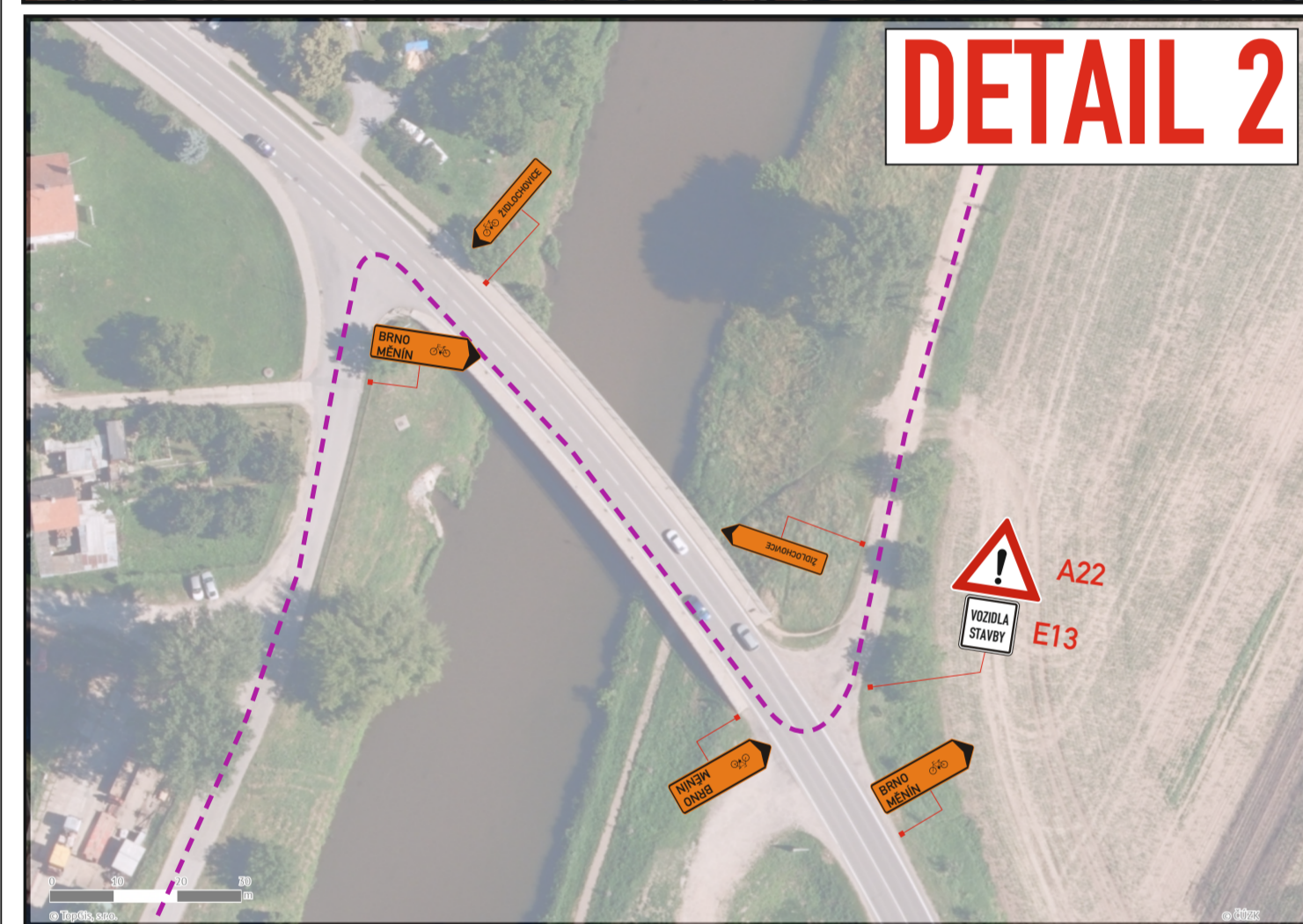
230 m

MIMO IDS JMK

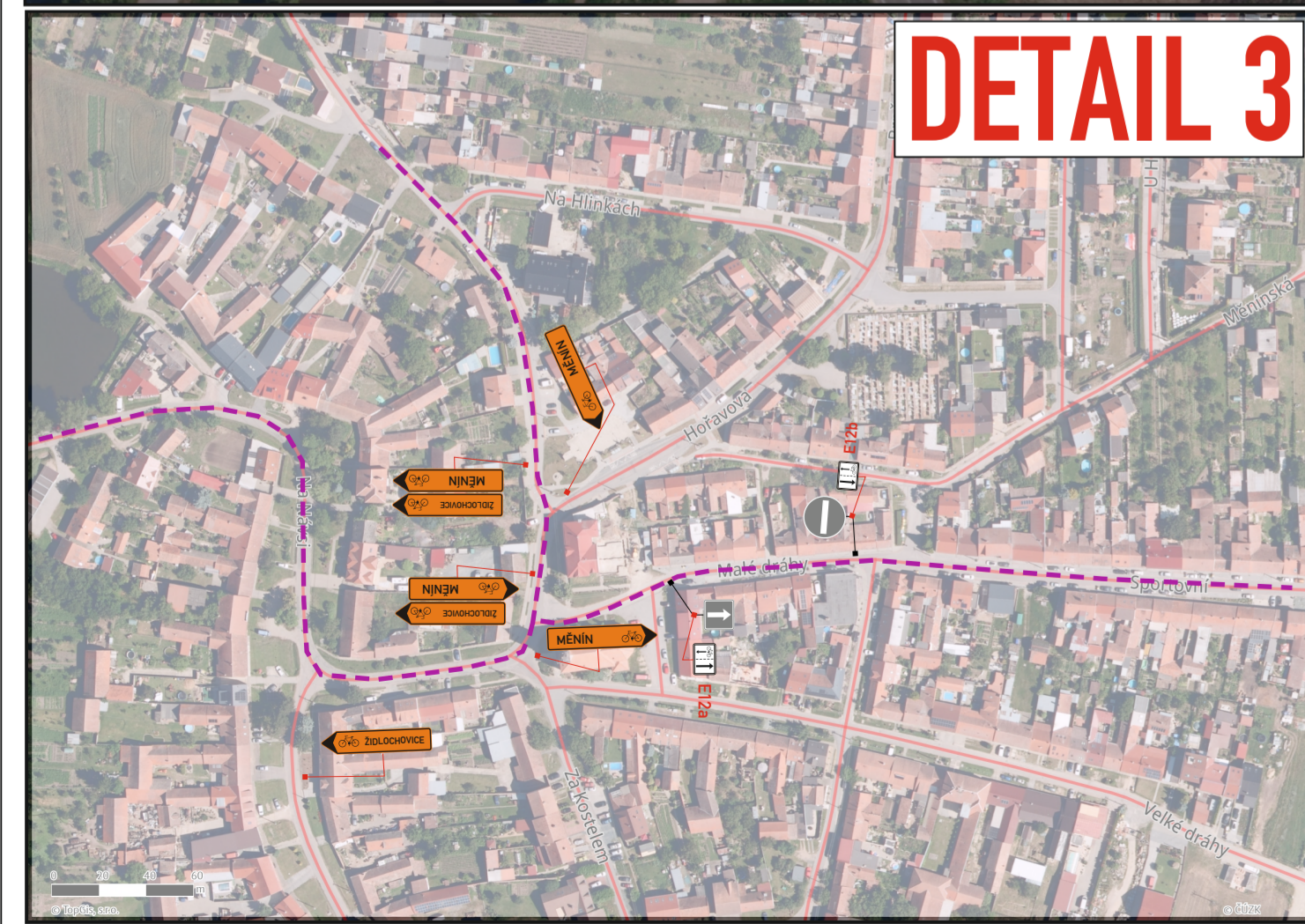




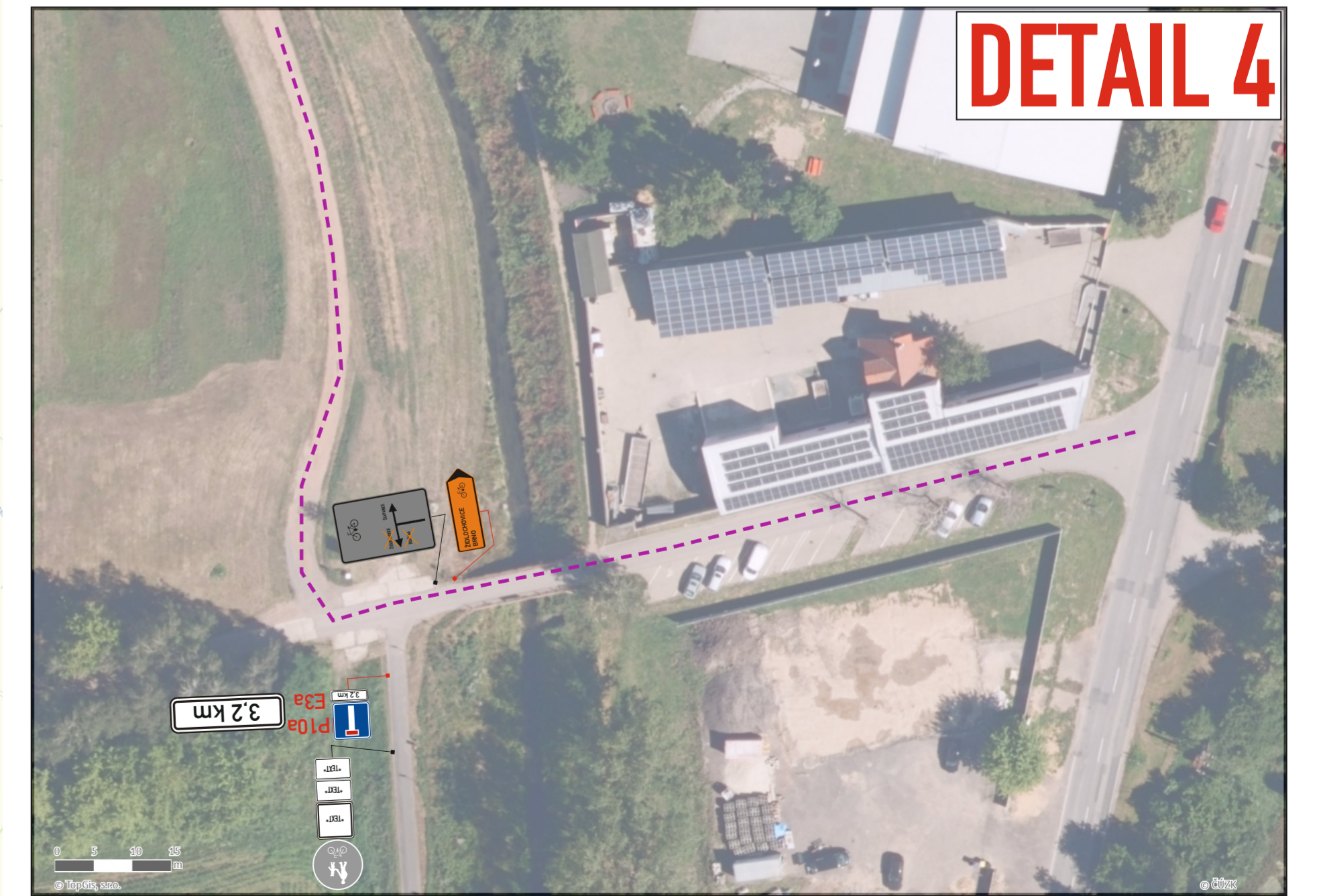
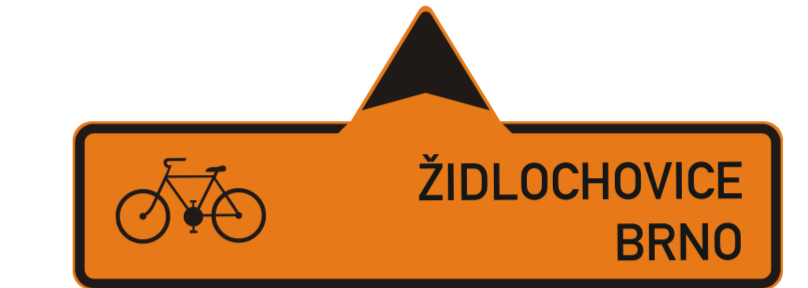
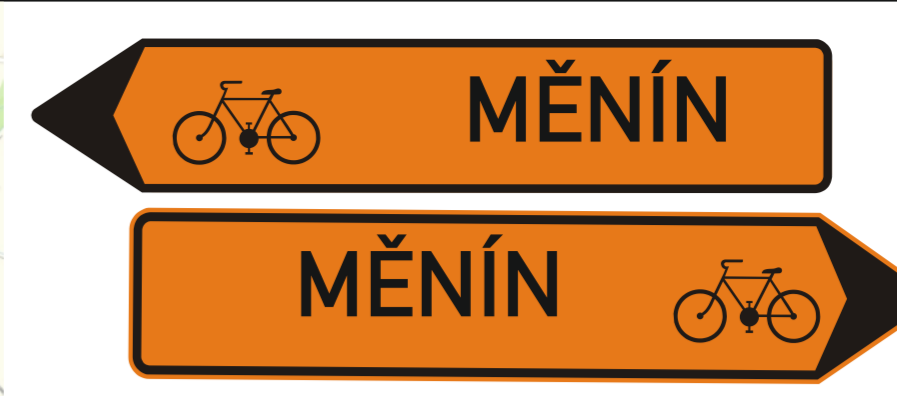
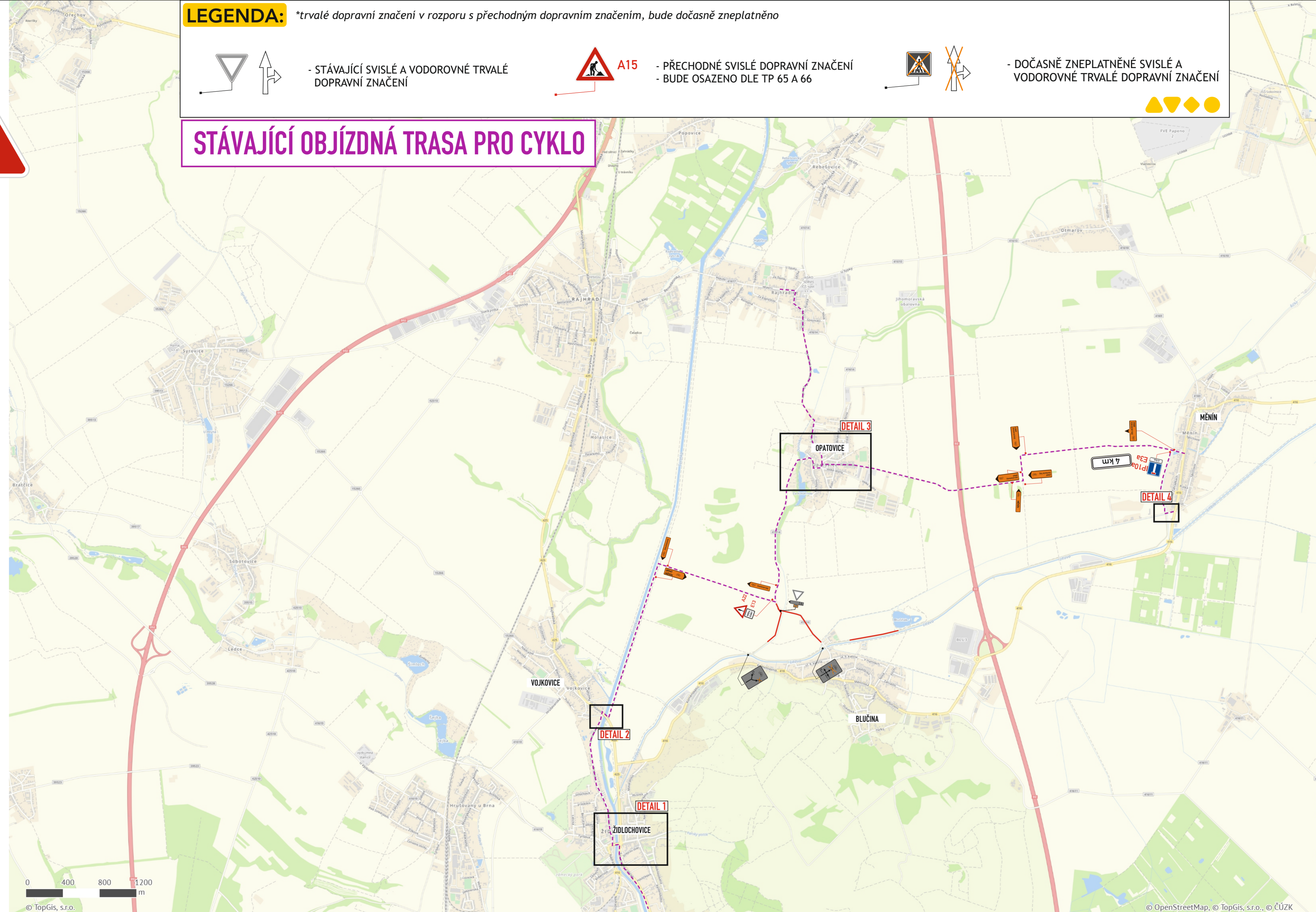
DETAIL 1



DETAIL 2



DETAIL 3



DETAIL 4