

INTEGROVANÉ NOVINKY

zdarma

07 2023

jihomoravský kraj

B | R | N | O | J

... informace o cestování v Jihomoravském kraji ...

Znáte jízdní řád? **2-3**
Nabídka pracovních pozic

Změny v dopravě **4** Na rozhlednu ke do obce Kaly - Křivoš **5-6**
Pozvánky na výstavy



10 rad tu pro vás máme

*10 rad tu pro vás máme
jak si cestu zpříjemnit
možná jsou vám dobře známé
možná chce je osvěžit.*

*Před zastávkou na znamení
tlačítko včas stiskněte
jinak třeba po setmění
pěšky domů půjdete.*

*V prvé řadě při nástupu
necpěte se do dveří
nechte vyjít zevnitř tlupu
než vás někdo udeří.*

*Když vás trápí nachlazení
kapesník je vhodné mít
ostatním to život změnit
může virus zachytit.*

*Za jízdy se držte pevně
ať vás rozkmit neshodí
jinak úraz hrozí zjevně
dlouho se pak marodí.*

*Bez špíny a zablácení
ve voze jste vítáni
ve špinavém oblečení
z vozidla ven vyslání.*

*Ve voze se chová tiše
každý slušný cestující
nemusí hned kdeko slyšet
do mobilu co chce říci.*

*Cesta s pejskem bude snadná
jen je třeba košík mít
ať je to pes, fenka vlnadná
musí si ho nasadit.*

*Konzumace jídla, pití
není dobré vnuknutí
na košili kečup svítí
stačí malé cuknutí.*

*Poslední tu radu máme
snadná je a bez vědy
s radostí tu cestu dáme.
Berme k sobě ohledy!*

*Odpadky vyhoďte venku
nehažte je pod sedadlo
hodit na zem papír, sklenku
doma by vás nenapadlo.*

JAK PŘEPRAVOVAT KOČÁREK V BRNĚ A V REGIONU

V brněnské městské dopravě (tramvaje, autobusy a trolejbusy):

- dejte před nástupem **signál řidiči zamáváním rukou**
- **nastupujte pouze dveřmi označenými symbolem kočárku**
- v nízkopodlažních vozidlech nastupujte pouze **do nízkopodlažního prostoru**
- na kočárek během jízdy **dohlízejte**
- **před výstupem dejte signál řidiči dvojím dlouhým stiskem tlačítka signalizace**



V regionálních autobusech:

- při příjezdu vozidla **dejte signál řidiči zamáváním rukou**
- **pokud máte platnou jízdenku, přejděte ke druhým dveřím a nastupte.** Řidiči jízdenku ukazovat nemusíte.
- **pokud nemáte platnou jízdenku, čekejte u prvních dveří, řidič vám umožní její přednostní nákup.** Následně přejděte ke druhým dveřím a nastupte.
- **na kočárek během jízdy dohlízejte**
- **před výstupem dejte signál řidiči dvojím dlouhým stiskem tlačítka signalizace.**

ZMĚNA TARIFU OD 1. 3. 2023

Od 1. 3. 2023 dochází ke změně Tarifu IDS JMK, věnujte prosím pozornost informacím s tím spojeným.

- **Všechny předplatní jízdenky platí do konce své platnosti.**
- **Eshop.idsjmk.cz** prodává **nyní pouze jízdenky se začátkem platnosti do 28. 2. 2023.** Jízdenky s pozdějším začátkem platnosti budou prodávány od 1. 3. 2023.

Děkujeme za pochopení.

**kordis
jmk**

INTEGROVANÉ NOVINKY

07
2023

ZNÁTE JÍZDNÍ ŘÁD?

Tiskové chyby vyhrazeny

úsek, dvouúsek, návaznosti

Víte, co je vše na jízdním řádu?

Jízdní řády jsou vyvěšeny na každé zastávce IDS JMK a zobrazují odjezdy vozidel IDS JMK.

Číslo linky a spoj

Zcela vlevo nahoře je uvedeno **číslo linky**. Vpravo od něj je uvedena trasa odkud a kam linka jezdí. Pod číslem linky je uveden dopravce nebo dopravci, kteří provoz na lince zabezpečují. Většina jízdních řádů v IDS JMK je vytvořena tak, že jsou pro přehlednost odděleny odjezdy v pracovní dny a v soboty a neděle. Přesto doporučujeme vždy sledovat vysvětlivky uvedené pro konkrétní spoj. Mohou se totiž vyskytovat odchylky v platnostech jednotlivých odjezdů.

Důležitým pojmem je **spoj**. Na jednotlivých linkách jezdí spoje. Každý spoj má své číslo. U vlakových linek S a R jsou čísla spojů totožná s číslem vlaků dle číslování ČD. V brněnské městské dopravě nejsou spoje číslovány. Spoj představuje cestu jednoho vozidla - např. autobusu z jedné konečné stanice na další konečnou stanici.

Úseky

Vlevo před názvy zastávek jsou dva sloupceky vyznačující tzv. **úseky**. Vedle sebe jsou dva svislé sloupce vybarvené střídavě černě a šedě. Každý sloupeček stejné barvy vyznačuje jeden úsek. **Pozor:** bílá barva nevyznačuje úsek.

Pokud cestující chce jet mezi zastávkami ležícími v jednom úseku, pak může využít výhodnou předplatní nebo jednorázovou úsekovou jízdenku určenou pro cestu na velmi malé vzdálenosti. Vpravo vedle úseků jsou čísla zón, v nichž zastávky leží.

Dvouúseky

Vlevo před názvy zastávek vyznačeny úseky. **Dva překrývající se úseky vytváří tzv. dvouúseky**. Bílá barva není úsek, proto nemůže tvořit dvouúsek.

Návaznosti

V jízdním řádu jsou naznačeny navazující spoje. **Návaznosti** jsou vždy uvedeny šipkou vpravo a menším písmem, odděleny jsou orámováním. Vždy je uvedeno číslo navazující linky a čas, kdy z dané zastávky odjíždí. Navazující spoje v IDS JMK mají povinnost čekat na přípoje.

Platnost jízdenek a jejich výměna

Od 1. 3. 2023 dochází ke změně Tarifu IDS JMK, věnujte prosím pozornost informacím s tím spojeným.

a) **Jednorázové jízdenky a předplatní jízdenky přenosné v cenách dle původního tarifu lze použít nejpozději 7. den po skončení platnosti původního tarifu.** Tyto jízdenky musí být označeny nejpozději do půlnoci 7. 3. 2023 a platí až do konce své časové platnosti. jednorázové jízdenky a předplatní jízdenky přenosné v cenách dle nového tarifu lze použít nejdříve 7 dnů před zahájením platnosti nového tarifu.

b) **Předplatní jízdenky platí do konce své platnosti.**

c) **Nevyužitá jednorázová jízdenka bude možné na stanovených místech vyměnit s případným doplatkem za jízdenku dle nového tarifu.** Počátek období výměny jízdenek bude stanoven prodejcem. **Výměna bude probíhat 3 měsíce od zahájení výměny.** Následně již nebude možné jízdenku vyměnit. V případě, že univerzální jízdenka bude využita pouze částečně, pro případnou výměnu se použije pouze hodnota odpovídající nevyužitá části jízdenky. Finanční náhrada za nevyužitá jízdenky se neposkytuje.

d) **Eshop.idsjmk.cz prodává nyní pouze jízdenky se začátkem platnosti do 28. 2. 2023.** Jízdenky s pozdějším začátkem platnosti budou prodávány od 1. 3. 2023.

Číslo a trasa linky → 321 Skalička - Drásov - Čebín

Číslo spoje → 321

Číslo tarifní zóny → 05

Návaznosti → 330, 331, 332, 333, 334, 335, 336, 337, 338, 339, 340, 341, 342, 343, 344, 345, 346, 347, 348, 349, 350, 351, 352, 353, 354, 355, 356, 357, 358, 359, 360, 361, 362, 363, 364, 365, 366, 367, 368, 369, 370, 371, 372, 373, 374, 375, 376, 377, 378, 379, 380, 381, 382, 383, 384, 385, 386, 387, 388, 389, 390, 391, 392, 393, 394, 395, 396, 397, 398, 399, 400, 401, 402, 403, 404, 405, 406, 407, 408, 409, 410, 411, 412, 413, 414, 415, 416, 417, 418, 419, 420, 421, 422, 423, 424, 425, 426, 427, 428, 429, 430, 431, 432, 433, 434, 435, 436, 437, 438, 439, 440, 441, 442, 443, 444, 445, 446, 447, 448, 449, 450, 451, 452, 453, 454, 455, 456, 457, 458, 459, 460, 461, 462, 463, 464, 465, 466, 467, 468, 469, 470, 471, 472, 473, 474, 475, 476, 477, 478, 479, 480, 481, 482, 483, 484, 485, 486, 487, 488, 489, 490, 491, 492, 493, 494, 495, 496, 497, 498, 499, 500, 501, 502, 503, 504, 505, 506, 507, 508, 509, 510, 511, 512, 513, 514, 515, 516, 517, 518, 519, 520, 521, 522, 523, 524, 525, 526, 527, 528, 529, 530, 531, 532, 533, 534, 535, 536, 537, 538, 539, 540, 541, 542, 543, 544, 545, 546, 547, 548, 549, 550, 551, 552, 553, 554, 555, 556, 557, 558, 559, 560, 561, 562, 563, 564, 565, 566, 567, 568, 569, 570, 571, 572, 573, 574, 575, 576, 577, 578, 579, 580, 581, 582, 583, 584, 585, 586, 587, 588, 589, 590, 591, 592, 593, 594, 595, 596, 597, 598, 599, 600, 601, 602, 603, 604, 605, 606, 607, 608, 609, 610, 611, 612, 613, 614, 615, 616, 617, 618, 619, 620, 621, 622, 623, 624, 625, 626, 627, 628, 629, 630, 631, 632, 633, 634, 635, 636, 637, 638, 639, 640, 641, 642, 643, 644, 645, 646, 647, 648, 649, 650, 651, 652, 653, 654, 655, 656, 657, 658, 659, 660, 661, 662, 663, 664, 665, 666, 667, 668, 669, 670, 671, 672, 673, 674, 675, 676, 677, 678, 679, 680, 681, 682, 683, 684, 685, 686, 687, 688, 689, 690, 691, 692, 693, 694, 695, 696, 697, 698, 699, 700, 701, 702, 703, 704, 705, 706, 707, 708, 709, 710, 711, 712, 713, 714, 715, 716, 717, 718, 719, 720, 721, 722, 723, 724, 725, 726, 727, 728, 729, 730, 731, 732, 733, 734, 735, 736, 737, 738, 739, 740, 741, 742, 743, 744, 745, 746, 747, 748, 749, 750, 751, 752, 753, 754, 755, 756, 757, 758, 759, 760, 761, 762, 763, 764, 765, 766, 767, 768, 769, 770, 771, 772, 773, 774, 775, 776, 777, 778, 779, 780, 781, 782, 783, 784, 785, 786, 787, 788, 789, 790, 791, 792, 793, 794, 795, 796, 797, 798, 799, 800, 801, 802, 803, 804, 805, 806, 807, 808, 809, 810, 811, 812, 813, 814, 815, 816, 817, 818, 819, 820, 821, 822, 823, 824, 825, 826, 827, 828, 829, 830, 831, 832, 833, 834, 835, 836, 837, 838, 839, 840, 841, 842, 843, 844, 845, 846, 847, 848, 849, 850, 851, 852, 853, 854, 855, 856, 857, 858, 859, 860, 861, 862, 863, 864, 865, 866, 867, 868, 869, 870, 871, 872, 873, 874, 875, 876, 877, 878, 879, 880, 881, 882, 883, 884, 885, 886, 887, 888, 889, 890, 891, 892, 893, 894, 895, 896, 897, 898, 899, 900, 901, 902, 903, 904, 905, 906, 907, 908, 909, 910, 911, 912, 913, 914, 915, 916, 917, 918, 919, 920, 921, 922, 923, 924, 925, 926, 927, 928, 929, 930, 931, 932, 933, 934, 935, 936, 937, 938, 939, 940, 941, 942, 943, 944, 945, 946, 947, 948, 949, 950, 951, 952, 953, 954, 955, 956, 957, 958, 959, 960, 961, 962, 963, 964, 965, 966, 967, 968, 969, 970, 971, 972, 973, 974, 975, 976, 977, 978, 979, 980, 981, 982, 983, 984, 985, 986, 987, 988, 989, 990, 991, 992, 993, 994, 995, 996, 997, 998, 999, 1000

Úsek (vzynačen šedě) → 05

Úsek (vzynačen černě) → 05

Kontaktní telefonní číslo → 5 4317 4317

Šířstnou cestu s IDS JMK

Šémátka okolních linek



INTEGROVANÉ NOVINKY

07
2023

NABÍDKA PRACOVNÍ POZICE

Tiskové chyby vyhrazeny

Revizor/ revizorka

Náplň práce:

- kontrola platnosti jízdních dokladů,
- technické kontroly v systému,
- informační činnost.

Požadujeme:

- přehled v oblasti IDS JMK, znalost Tarifu a přepravních podmínek
- základní znalost anglického jazyka;
- komunikativní dovednosti,
- schopnost čelit stresovým situacím,

Nabízíme:

- práci v rozvíjející se a stabilní společnosti,
- jistotu výdělku,
- pět týdnů dovolené,
- jízdní výhody,
- příspěvek na stravování,
- příspěvek na penzijní připojištění,
- další firemní bonusy.

Pracovní poměr na dobu neurčitou. Práce na hlavní pracovní poměr, vhodná pro muže i ženy.

Své životopisy a motivační dopisy zasílejte na e-mail info@kordis-jmk.cz do 26. února 2023.



MOBILNÍ APLIKACE IDS JMK POSEIDON

Jednorázové jízdenky včetně výhodných jednodenních jízdenek i pro větší skupiny pohodlně zakoupíte v mobilní aplikaci IDS JMK POSEIDON.

V jednom mobilu tak můžete mít jízdenky pro celou skupinu.

Pracovník/pracovnice Kontaktního centra IDS JMK

Náplň práce:

- servis pro cestující v souvislosti s elektronickými jízdními doklady
- řešení dotazů a podnětů cestujících
- poskytování informací o IDS JMK
- občasné výpomoci v mimobrněnských kontaktních centrech
- prodej jízdních dokladů

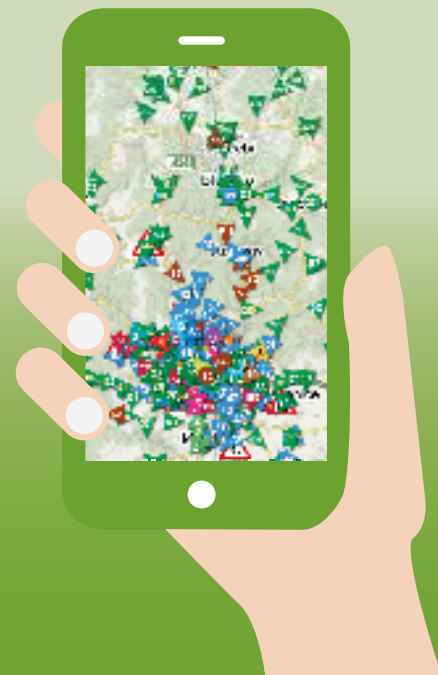
Požadujeme:

- minimální vzdělání vyučen nebo SŠ,
- dobrá znalost práce na PC, velký podíl práce bude souviset se zadáváním a zpracováním elektronických jízdních dokladů
- výborná znalost IDS JMK - tarif, smluvní přepravní podmínky, vedení linek, organizace dopravy,
- schopnost vyřešit problém, komunikativnost, bezkonfliktnost,
- bez záznamu v trestním rejstříku
- anglický jazyk výhodou

Nabízíme:

- odpovídající mzdové ohodnocení
- zajímavá práce s lidmi
- firemní benefity
- zájem o stabilní společnost
- příjemný kolektiv

Práce na hlavní pracovní poměr, vhodná pro muže i ženy. Práce na hlavní pracovní poměr, případně na částečný úvazek. **Termín pro přihlášení do výběrových řízení (zaslání životopisů a motivačních dopisů) je 10. 3. 2023.**



STAHOVTE
ZDARMA



ZMĚNY V DOPRAVĚ V REGIONU A BRNĚ

Aktuální změny

Víkendová výluka na lince S3 - nahrazení vybraných vlaků v úseku Královo Pole - Tišnov

25. A 26. 2. 2023 (8:40 - 16:40)

S3

Ve dnech 25. a 26. 2. 2023 v době vždy od 9:30 do 15:30 hodin z důvodu nedostatečné kapacity trati budou v úseku Tišnov - Brno-Kr.Pole vlaky linky S3/ 4921, 4923, 4925, 4969, 4971, 4973, 4970, 4918, 4920, 4922, 4926, 4928 nahrazeny autobusy náhradní dopravy jedoucí podle výlukového jízdního řádu linky xS3.

Přeprava kol:

Přeprava jízdních kol není v autobusech náhradní dopravy zajištěna.

Stanoviště náhradní autobusové dopravy:

Brno-Královo Pole - před staniční budovou, vpravo ve směru k vlečce DPMB Česká - ve směru z Brna na zastávce autobusů IDS JMK „Česká, křižovatka a ve směru do Brna na zastávce autobusů IDS JMK „Česká, Hlavní“

Kuřim - před staniční budovou, na zastávce autobusů IDS JMK „Kuřim, žel. st.“, stanoviště č.1

Čebín - na zastávce autobusů IDS JMK „Čebín, sídliště“

Hradčany - u nádraží, na zastávce autobusů IDS JMK „Hradčany, žel. st.“

Tišnov - před staniční budovou, na zastávce autobusů IDS JMK „Tišnov, žel. st.“, stanoviště č.1

Výluka na lince S8 v úseku Břeclav - Novosedly

22. A 23. 2. 2023 (8:50 - 14:35)

S8

Ve dnech 22. 2. (středa) a 23. 2. (čtvrtek) 2023 v době vždy od 8:50 do 14:35 hodin budou vlaky linky S8 v úseku Břeclav - Novosedly budou nahrazeny autobusy náhradní dopravy jedoucí podle výlukového jízdního řádu linky xS8.

V úseku Břeclav - Mikulov na Moravě jsou spoje vedeny souběžně vlaky bez návaznosti na autobusy náhradní dopravy.

Přeprava jízdních kol:

Přeprava jízdních kol není v autobusech náhradní dopravy zajištěna.

Zastávky autobusů náhradní dopravy:

• **Břeclav** - vedle nádražní budovy na zastávce autobusů IDS JMK „Břeclav, aut. nádr.“ (stanoviště 12);

• **Bořít les** - v obci, na autobusové zastávce IDS JMK „Poštorná, kostel“;

• **Valtice město** - na ulici Sobotní na zastávce autobusů IDS JMK „Valtice, aut.st.“ (směr Mikulov stanoviště č. 1, směr Břeclav stanoviště č. 2)

• **Valtice** - na zastávce autobusů IDS JMK „Valtice, bažantnice“ (vzdálenost železniční stanice cca 1,3 km)

• **Sedlec u Mikulova** - v obci, na autobusové zastávce IDS JMK „Sedlec, sídliště“ a v obci, na autobusové zastávce IDS JMK „Sedlec, pošta“

• **Mikulov na Moravě** - v obci na zastávce autobusů IDS JMK „Mikulov, žel.st.“

• **Břeží** - na ulici Mikulovská na zastávce autobusů IDS JMK „Břeží“

• **Dobré Pole** - na zastávce autobusů IDS JMK „Dobré Pole“

• **Novosedly** - v obci na zastávce autobusů IDS JMK „Novosedly“ - před staniční budovou

Výluka na lince S8 v úseku Břeclav - Hrušovany nad Jevišovkou - Šanov

27. A 28. 2. 2023 (7:55 - 14:10)

S8

Ve dnech 27. a 28. 2. 2023 v době vždy od 7:55 do 14:10 hodin budou vlaky linky S8 v úseku Břeclav - Hrušovany nad Jevišovkou nahrazeny autobusy náhradní dopravy jedoucí jako linka xS8.

V úseku Břeclav - Novosedly jsou spoje vedeny souběžně vlaky bez návaznosti na autobusy náhradní dopravy.

Přeprava jízdních kol:

Přeprava jízdních kol není v autobusech náhradní dopravy zajištěna.

Zastávky autobusů náhradní dopravy:

• **Břeclav** - vedle nádražní budovy na zastávce autobusů IDS JMK „Břeclav, aut. nádr.“ (stanoviště 12);

• **Bořít les** - v obci, na autobusové zastávce IDS JMK „Poštorná, kostel“;

• **Valtice město** - na ulici Sobotní na zastávce autobusů IDS JMK „Valtice, aut.st.“ (směr Mikulov stanoviště č. 1, směr Břeclav stanoviště č. 2)

• **Valtice** - na zastávce autobusů IDS JMK „Valtice, bažantnice“ (vzdálenost železniční stanice cca 1,3 km)

• **Sedlec u Mikulova** - v obci, na autobusové zastávce IDS JMK „Sedlec, sídliště“ a v obci, na autobusové zastávce IDS JMK „Sedlec, pošta“

• **Mikulov na Moravě** - v obci na zastávce autobusů IDS JMK „Mikulov, žel.st.“

• **Břeží** - na ulici Mikulovská na zastávce autobusů IDS JMK „Břeží“

• **Dobré Pole** - na zastávce autobusů IDS JMK „Dobré Pole“

• **Novosedly** - v obci na zastávce autobusů IDS JMK „Novosedly“ - před staniční budovou

• **Jevišovka** - v obci na zastávce autobusů IDS JMK „Jevišovka“

• **Hrušovany nad Jevišovkou-Šanov** - v obci na zastávce autobusů IDS JMK „Hrušovany nad Jevišovkou, lékárna“ a u nádražní budovy na zastávce autobusů IDS JMK „Hrušovany nad Jevišovkou, žel. st.“

Přesun zastávky Troubsko, u dráhy

20. 2. - 30. 5. 2023

403, 404

Od 20. 2. do 30. 5. 2023 bude z důvodu výstavby chodníků přesunuta zastávka Troubsko, u dráhy.

Zastávka Troubsko, u dráhy je ve směru do centra obce přesunuta o cca 50 metrů zpět před dům č. 13.

Zastávka Troubsko, u dráhy je ve směru do Ostopovic přesunuta o cca 30 metrů vpřed naproti domu č. 9.

Přesun zastávky Žeravice, obchod

27. 2. - 31. 3. 2023

933, 934

Zastávka Žeravice, obchod je ve směru do centra obce přeložena o cca 30 metrů vzad před dům č. 295, ve směru do Těmic o cca 110 metrů zpět před dům č. 144 od 27. 2. do 31. 3. 2023.

TIP NA VÝLET S IDS JMK



ROZHLEDNA KŘIVOŠ - KALY

Rozhledna Křivoš z roku 2004 se nachází jihovýchodně od vesnice Zahrada, části obce Kaly v okrese Brno-venkov, na stejnojmenném vrcholu s nadmořskou výškou 464 m. O zbudování se zasadila zdejší radnice a mikroregion Porta v rámci projektu „Vycházkové trasy v mikroregionu Porta“. Finančně výrazně pomohl KÚ Jihomoravského kraje, který přispěl v rámci Programu pro obnovu venkova Jihomoravského kraje.

Výhled rozhledny: město Tišnov, Předklášteří, Čebínka (s rozhlednou), železniční viadukt Dolní Loučky.

K rozhledně to je opravdu kousek. Z autobusové zastávky Kaly se vydejte po modré turistické značce přes místní část Zahrada k rozhledně Křivoš. Od rozhledny se kousek vraťte po turistické značce a pokračujte kolem zajímavých malých vodopádu Kalského potoka. Postupně sejdete až do údolí Svratky do obce Štěpánovice odkud jede vlak S31 do Tišnova. Dojít můžete případně až do Předklášteří nebo Tišnova. Trasu lze samozřejmě různě kombinovat.

POZOR: nedaleká rozhledna Babylon uzavřena z důvodu rekonstrukce. Hrozí nebezpečí zřícení, propadnutí.

Pro cestu z Brna do Kalů využijte vlak S3 a v Tišnově přestupte na linku 335 směr Drahonín/Olší. Vystoupit můžete na zastávce Kaly nebo Kaly, Zahrada.

Pro cestu potřebujete jízdenku na 5 zón (100+101+310+320+330). Cestujícím s předplatní jízdenkou na 100+101 postačuje jízdenka na 3 zóny. Pro cestu zpět z Předklášteří nebo Tišnova opět potřebujete jízdenku na 5 resp. 3 zóny.



Obvyklá otevírací doba

► otevřeno celoročně, vstup zdarma



INTEGROVANÉ **NOVINKY****07**
2023

TIPY NA VÝSTAVY S IDS JMK

Tiskové chyby vyhrazeny

Rakovecké údolí

Archeologie a příroda**Muzeum Vyškovska****16. 12. 2022****25. 4. 2023**www.muzeum-vyskovska.czM V MUZEUM
VYŠKOVSKA

jihořmoravský kraj

Více o výstavě na stránkách
<https://www.muzeum-vyskovska.cz>



Čarodějnický učení Potter

11. 2. – 30. 4.**LETOHRÁDEK MITROVSKÝCH
BRNO**

Více o výstavě na stránkách
<https://www.letohradekbrno.cz>