

„Pout' smíření - Brno, Pohořelice,, Silnice III/42510 Pohořelice - Rajhrad 2026

stávající omezení v Oblasti:

„Cyklistická stezka Židlochovice přes
silnici II/425 (II)
Židlochovice, Jihomoravský kraj,,

Poznámky:

- Trasa vyznačená v přehledu (schéma 2) je trasou vyžadující dopravní opatření, jiné úseky pochodu nejsou předmětem tohoto PD .
Dopravní opatření pro pochod začíná v obci Pohořelice a pokračuje ve směru pochodu do obce Rajhrad.
V úsecích pochodu mimo PD bude pochod zajištěn pořadatelskou službou, za dozoru oprávněných osob v souladu se zákonem (dle legenda schéma 2.).
Jedná se převážně o obecní komunikace a chodníky, ostatní plochy v obci Pohořelice a Rajhrad
- Rozmístění a vyznačení polohy pořadatelské služby je pouze orientační. Za zajištění klíčových míst pořadatelské služby určuje a zodpovídá pořadatel akce.
- Přechodné značení bude ihned po skončení akce demontováno, po celou dobu akce bude k dispozici posádka dopravního značení ve spojení s pořadatelskou službou.

POLICIE ČESKÉ REPUBLIKY
Územní odbor Brno-venkov
Dopravní inspektorát
pracoviště dopravního inženýrství
611 33 Brno, Horní 21

Příloha k vyjádření

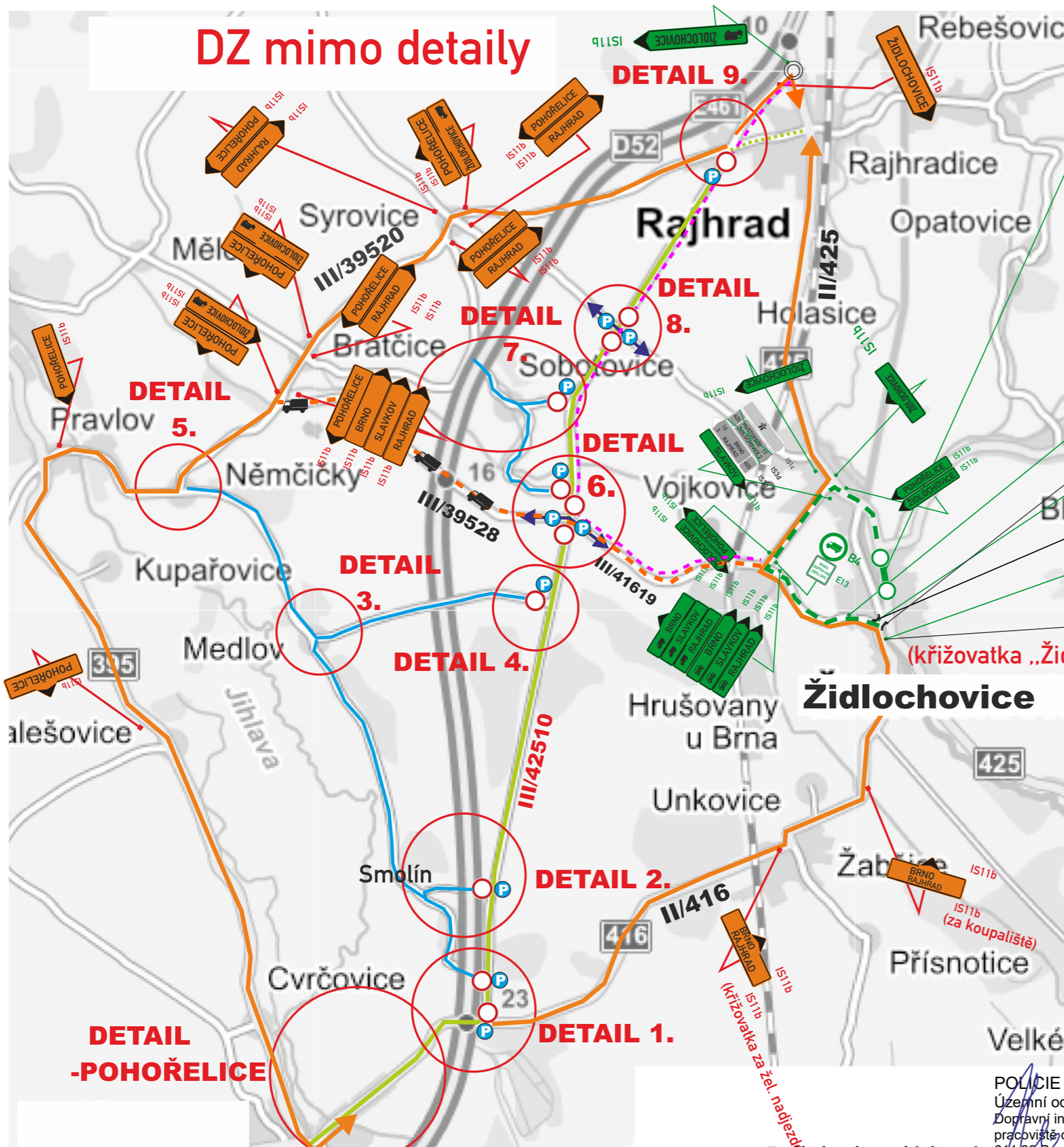
KRPB-73172-2/ČJ-2026-0603DI-NEZ

Dne: 20. 04. 2026

1/5

VYPRACOVAL : Končelík Jiří ml.			
Kontroloval : Ing. Končelík Jiří		kontakt : SIGNEX, spol. s r.o., Holzova, 138, 627 00 Brno Tel.: 545 226 021-4, mistr: tel.: 602 58 23 25 Služba mimo pracovní dobu: tel.: 602 571 312 email: signexbrno@seznam.cz	
obsah schématu :		PŘECHODNÉ DOPRAVNÍ ZNAČENÍ Úplná uzavírka	
místo akce/název :		číslo objednávky / datum :	
„Pout' smíření - Brno, Pohořelice,, Silnice III/42510 Pohořelice - Rajhrad		260185/2/18.3.26	
		číslo schématu : 1	

DZ mimo detaily



stávající omezení v Oblasti:
 „Cyklistická stezka Židlochovice přes silnici II/425 (II) Židlochovice, Jihomoravský kraj..“

Omezení pro nákl. dopravu bude po dobu pouti **PRODLOUŽENO** od sil. III/42510 od Židlochovic ve směru Bratčice sil. III/39528 k sil. III/39520, řidiči mohou také využít I/52. Od Rajhradu bude užito také sil. III/39520 a sil. III/39528 **CELKOVÉ PŘESMĚROVÁNÍ CCA na 4 HODINY.**

Legenda:

Legenda značení ve schématu /barva popisu :

- Přenosné DZ :
- Přenosné DZ stávající:
- Stávající DZ :
- Stávající DZ zakrýt / zrušit:

- trasa pochodu, uzavírka
- stávající uzavírka
- zachovaný průjezd vozidel za dozoru oprávněných osob v souladu s §79 z.č. 361/2000 Sb.
- slepý úsek
- objízdné trasy smíšené
- objízdné trasy
- objízdné trasy stávající
- objízdné trasy stávající

Pořadatel: **P** - stanoviště Pořadatel

Za řádný průběh celé akce a zajištění bezpečnosti zodpovídá pořadatel, který zajistí odpovídající organizační opatření vč. pořadatelské služby. Osoby pořadatelské služby musí být starší 18-ti let věku, budou uvedeny jmenovitě v povolení zvláštního užívání pozemní komunikace v rámci konání této akce, vč. kontaktního mobilního telefonu. Jestliže si to dopravní situace vyžádá, jsou tyto osoby oprávněny zastavovat vozidla v kontextu § 79 odst. 1/ zákona č. 361/2000 Sb., ale musí být označeny dle prováděcího předpisu. Dle odstavce 8 výše uvedeného paragrafu musí mít u sebe kopii povolení zvláštního užívání a budou náležitě proškoleny dle stávajících platných předpisů.

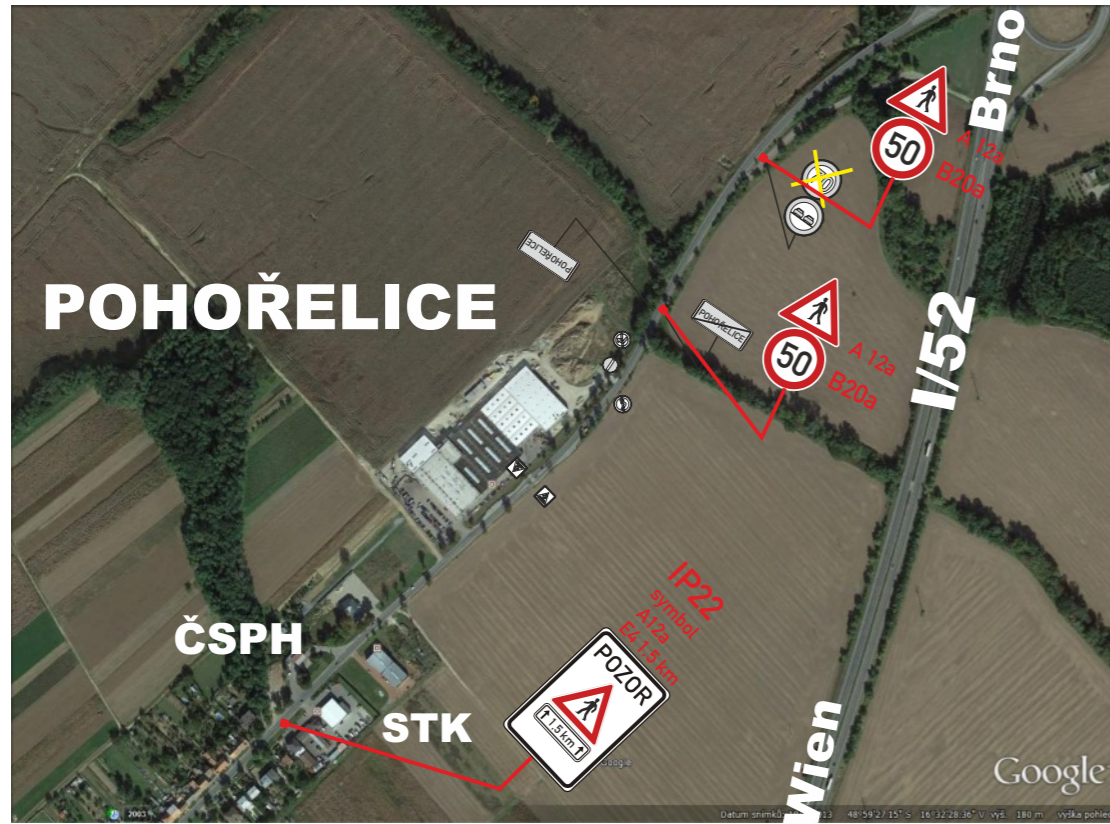
Schéma 1.: - přehled, označení detailů

místo akce/název :	číslo objednávky / datum :
„Poutí smíření - Brno, Pohořelice,, Silnice III/42510 Pohořelice - Rajhrad	260185/2/18.3.26
	číslo schématu : 2

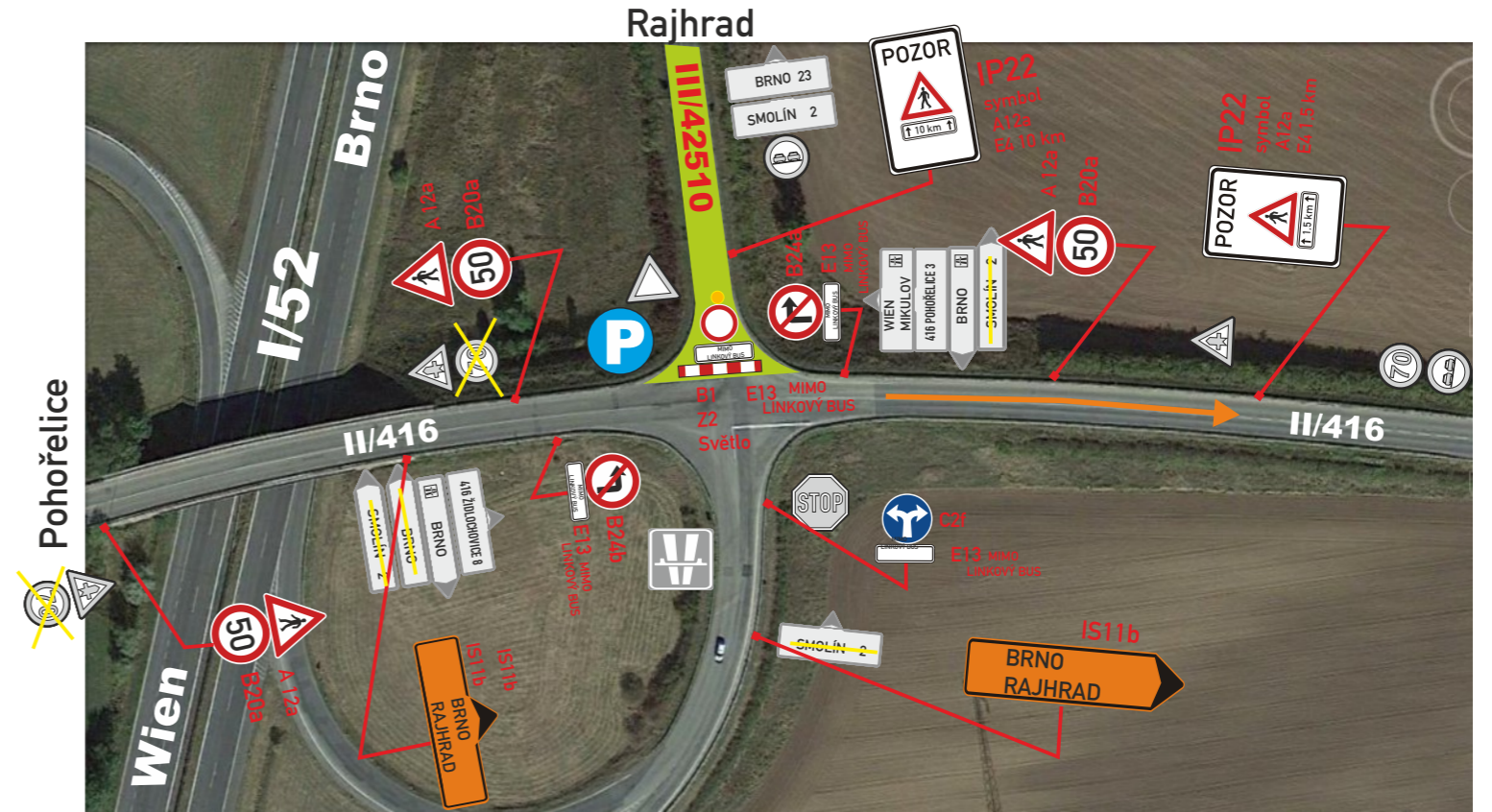
POLICIE ČESKÉ REPUBLIKY
 Územní odbor Brno-venkov
 Dopravní inspektorát
 pracoviště dopravního inženýrství
 611 33 Brno, Horní 21

Příloha k vyjádření
 KRPB-73172-2/ČJ-2026-0603DI-NEZ
 Dne: 20. 04. 2026

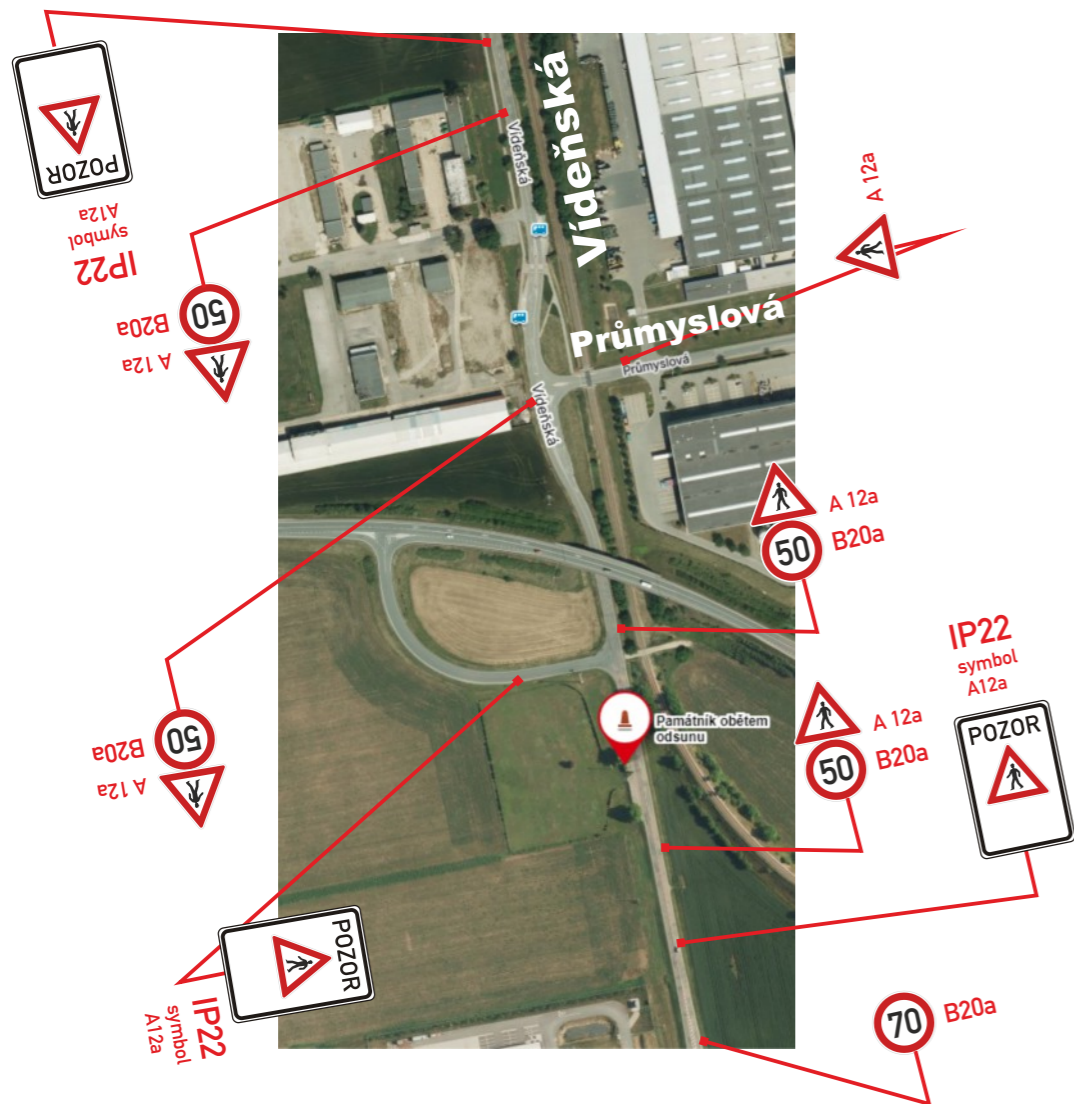
DETAIL - POHOŘELICE - Brněnská



DETAIL 1. křižovatka II/416 - III/42510



DETAIL - POHOŘELICE - Vídeňská



DETAIL 2. křižovatka III/39521- III/42510 křižovatka III/39522-III/42510 křižovatka Smolín

POLICIE ČESKÉ REPUBLIKY
Územní odbor Brno-venkov
Dopravní inspektorát
pracoviště dopravního inženýrství
671 33 Brno, Horní 21

Příloha k vyjádření

KRPB-73172-2/ČJ-2026-0603DI-NEZ

Dne: 20. 04. 2026

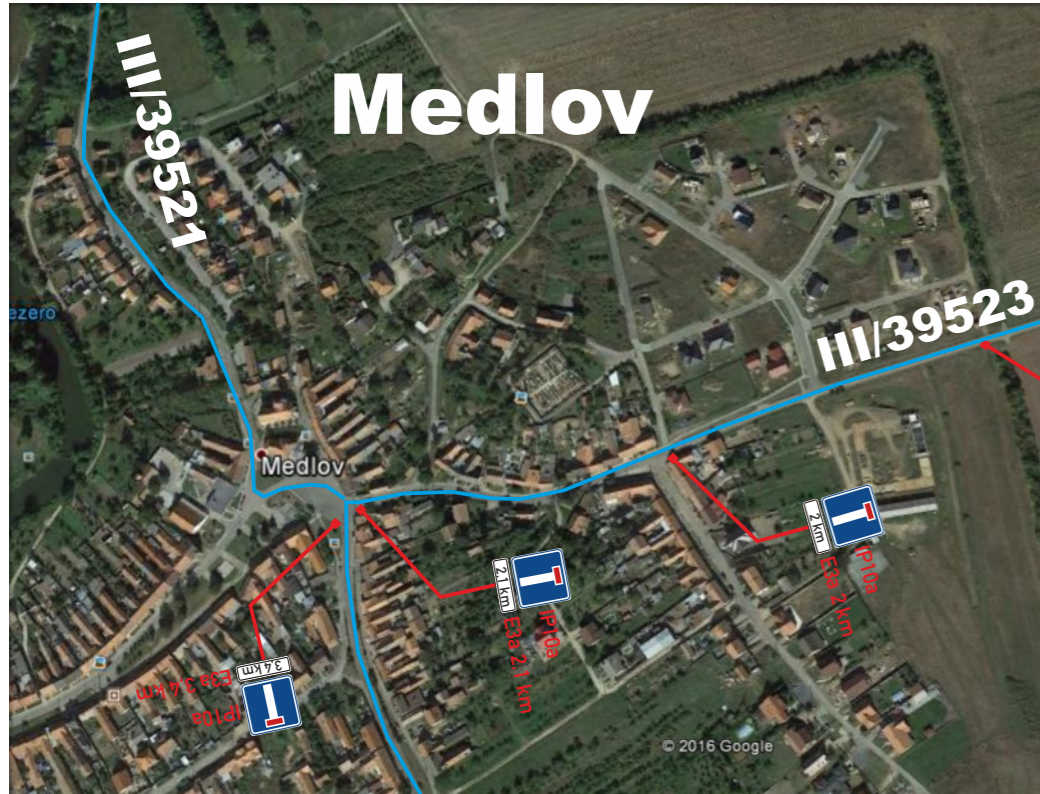


P - stanoviště Pořadatel

místo akce/název :	číslo objednávky / datum :
„Pouť smíření - Brno, Pohořelice,, Silnice III/42510 Pohořelice - Rajhrad	260185/2/18.3.26
	číslo schématu : 3

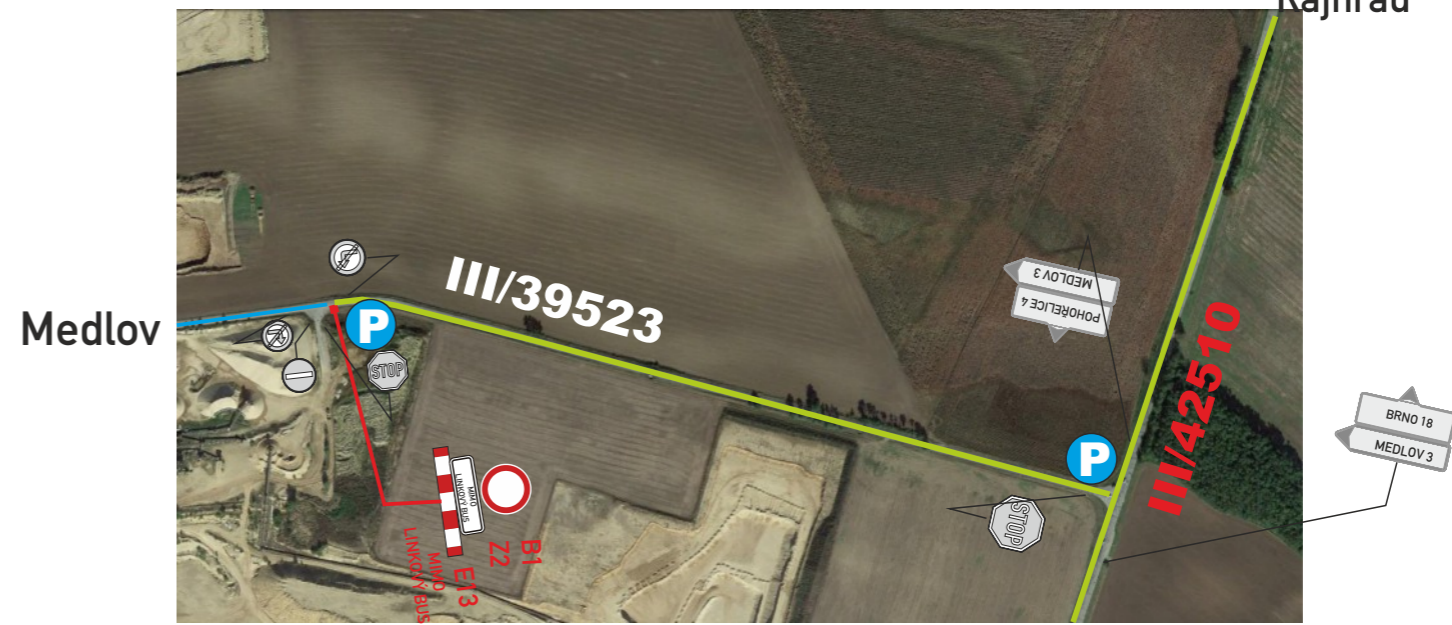
Němčičky

DETAIL 3. Medlov



Smolín

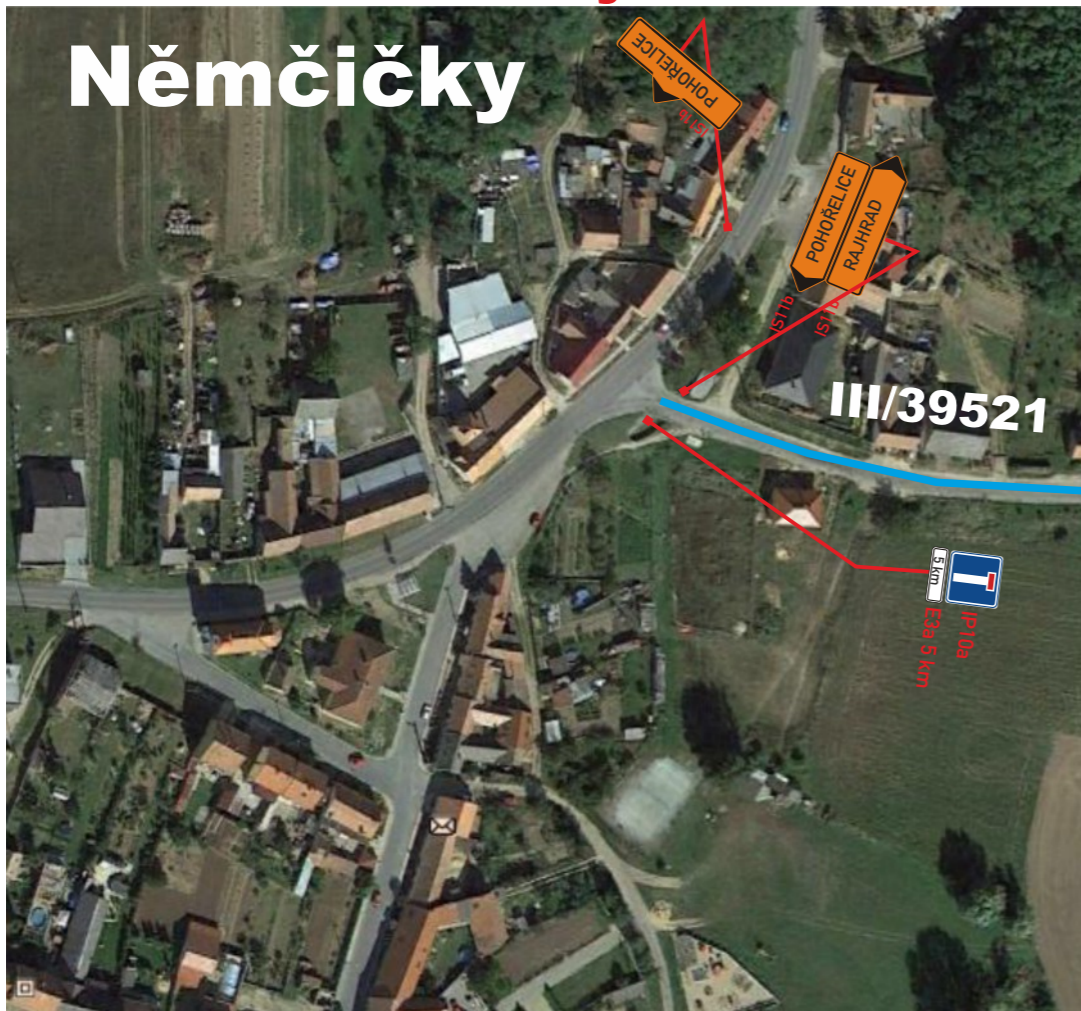
DETAIL 4. křižovatka III/39523 - III/42510



Pohořelice

DETAIL 6. křižovatka III/39528(11) - III/42510

DETAIL 5. Němčičky



Medlov

Pozn.: **P**
 B1,Z2
 Modře označené
 osadí pořadatel
 po dobu nezbytně nutnou
 pro průchod průvodu

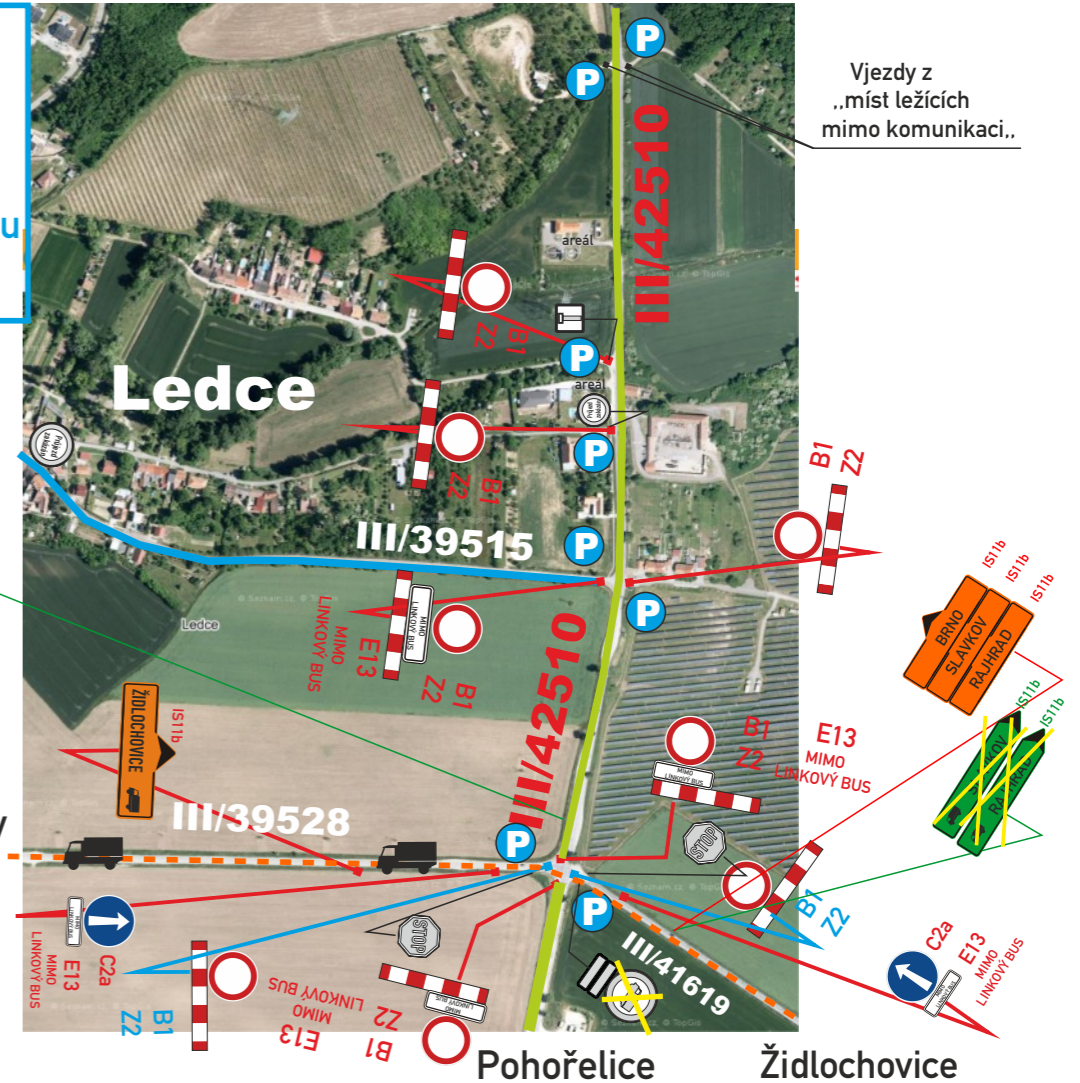
stávající omezení v Oblasti:
 „Cyklistická stezka Židlochovice přes
 silnici II/425 (II)
 Židlochovice, Jihomoravský kraj..“

POLICIE ČESKÉ REPUBLIKY
 Územní odbor Brno-venkov
 Dopravní inspektorát
 pracoviště dopravního inženýrství
 611 33 Brno, Horní 21

Příloha k vyjádření
 KRPB-73172-2/ČJ-2026-0603DI-NEZ
 Dne: 20. 04. 2026



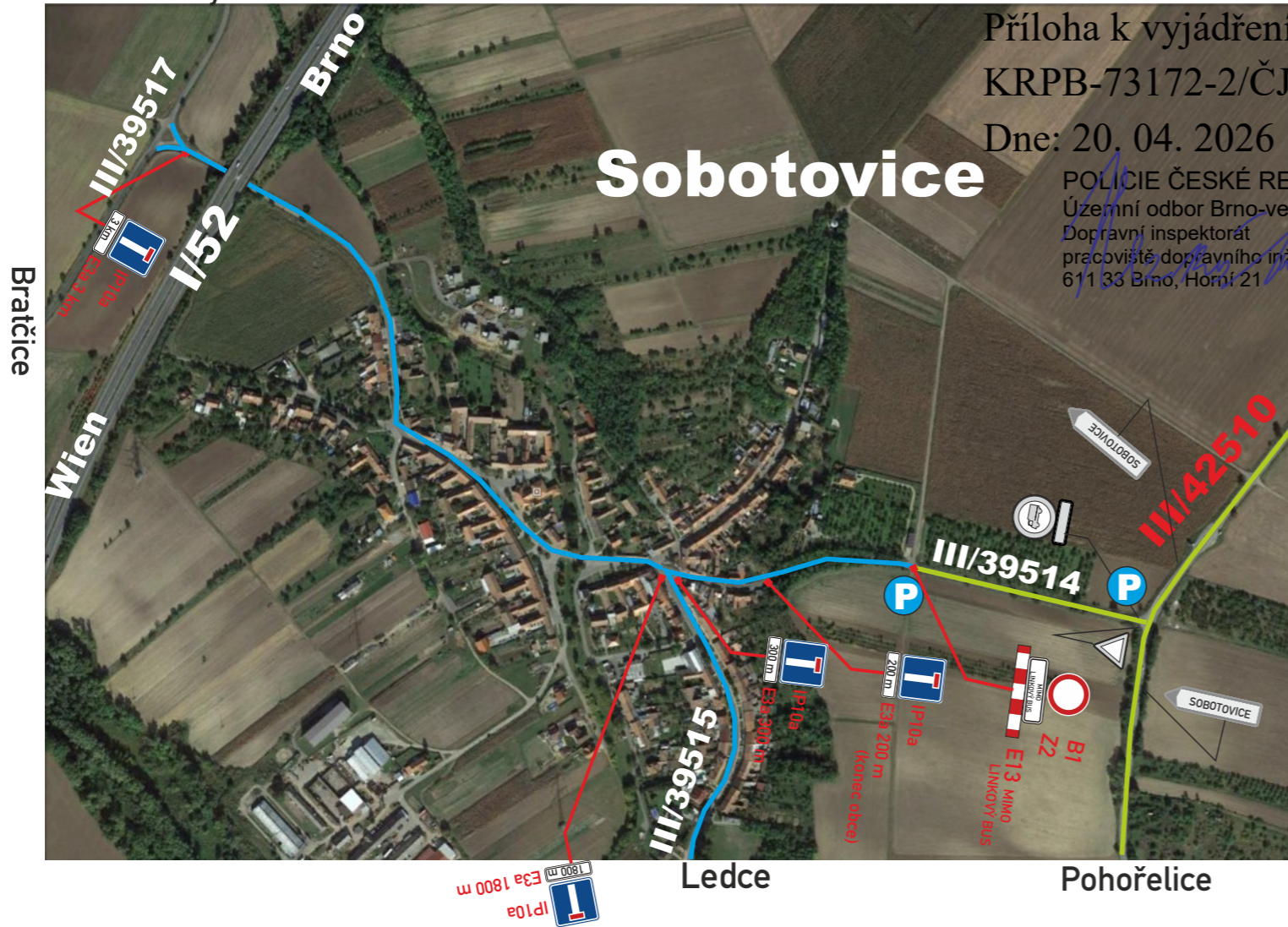
P - stanoviště Pořadatel



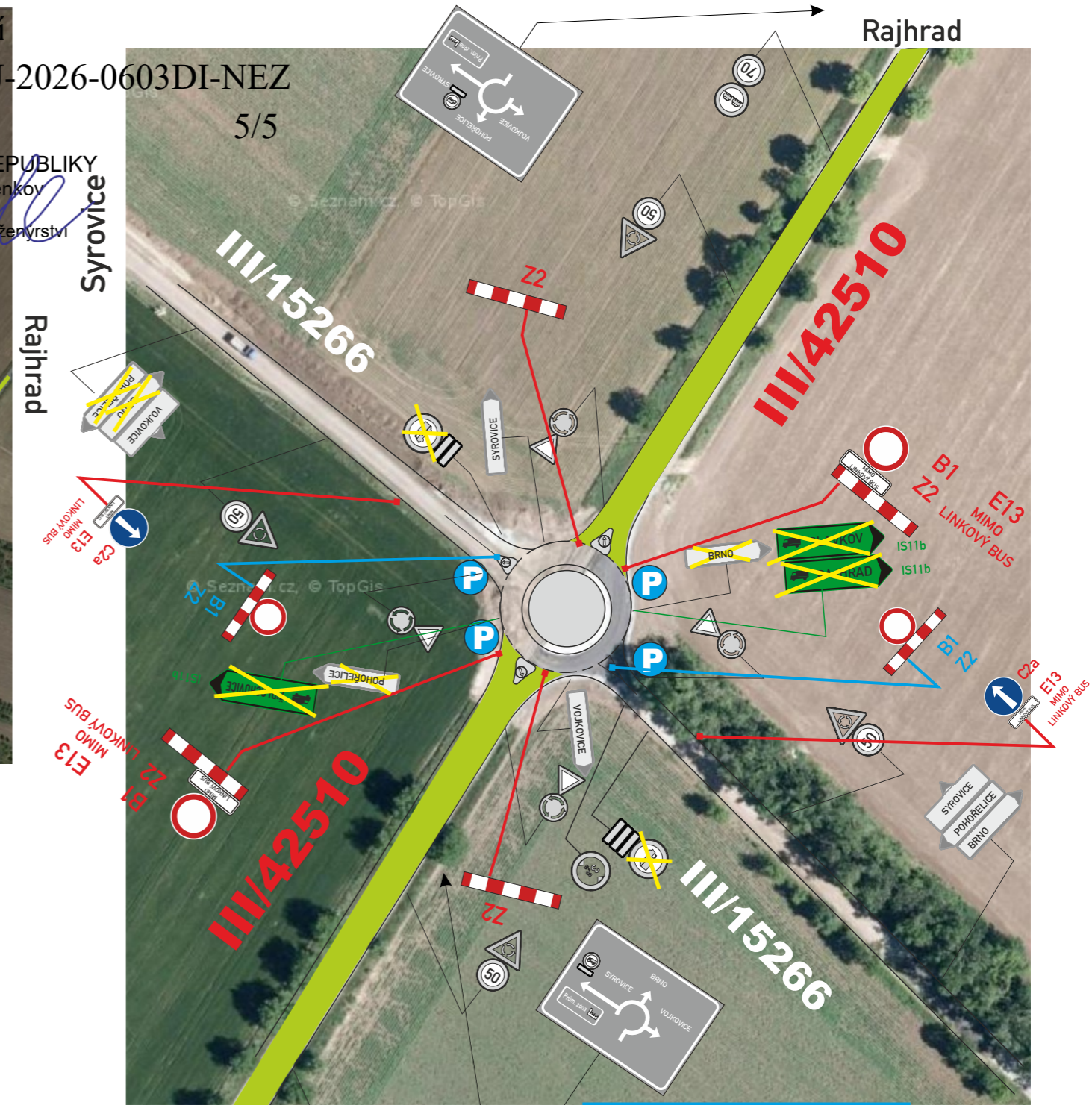
místo akce/název :	číslo objednávky / datum :
„Pouť smíření - Brno, Pohořelice,, Silnice III/42510 Pohořelice - Rajhrad	260185/2/18.3.26
číslo schématu :	4

DETAIL 7. - Sobotovice

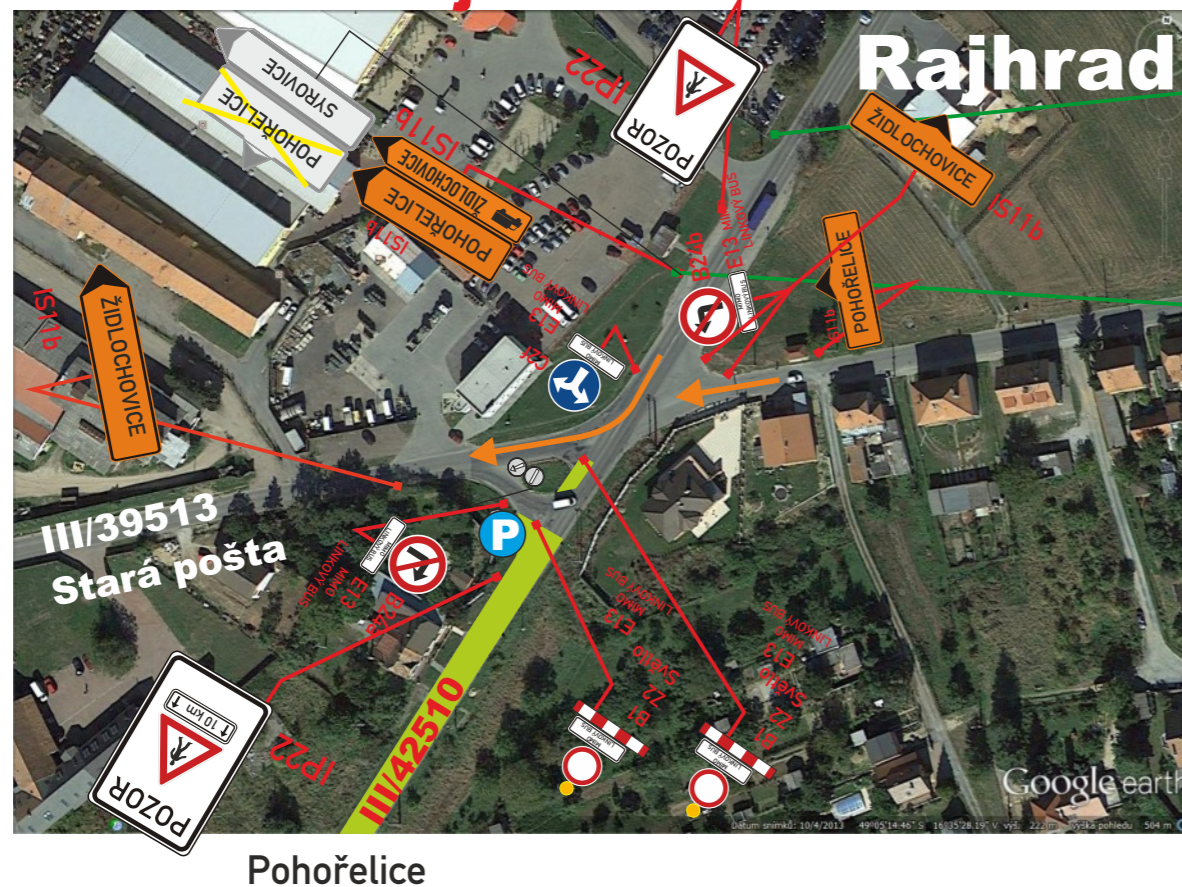
Syrovice



DETAIL 8. - křižovatka III/14266 - III/42510



DETAIL 9. - Rajhrad



stávající omezení v Oblasti:
 „Cyklistická stezka Židlochovice přes silnici II/425 (II) Židlochovice, Jihomoravský kraj,.
P - stanoviště Pořadatel

Pozn.: **P**
 B1,Z2
 Modře označené osadí pořadatel po dobu nezbytně nutnou pro průchod průvodu

místo akce/název : „Pouť smíření - Brno, Pohořelice,“ Silnice III/42510 Pohořelice - Rajhrad	číslo objednávky / datum : 260185/2/18.3.26
číslo schématu : 5	